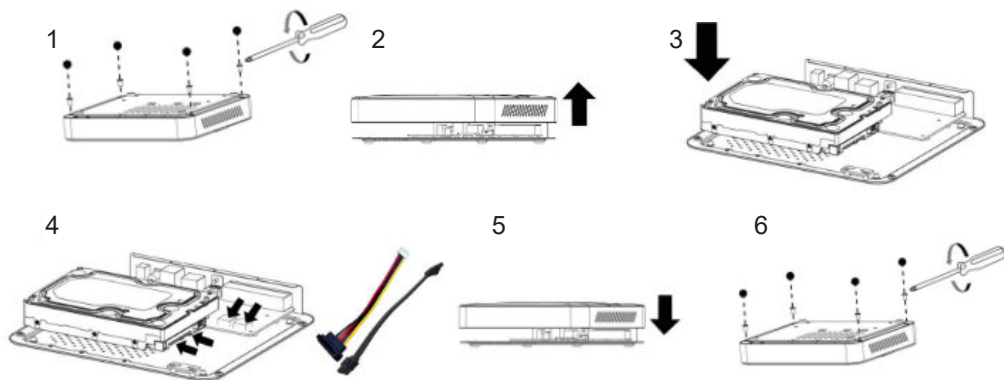
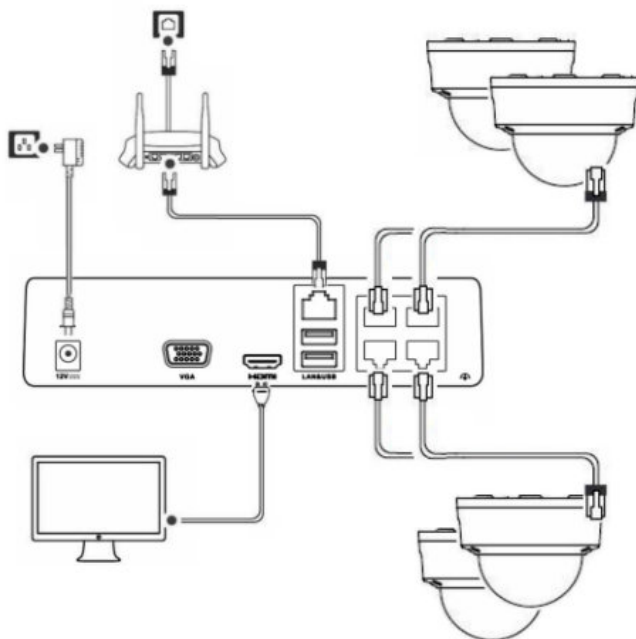


- 1 - Napájení (připojte napájecí adapter)
- 2 - VGA video výstup (pro monitory s rozlišením do 1920x1080)
- 3 - HDMI video výstup
- 4 - LAN port (pro připojení k místní síti)
- 5 - USB porty
- 6 - Porty pro připojení kamer
- 7 - Zemní šroub

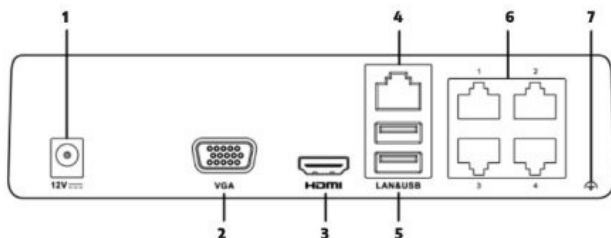


- 1 - Demontujte kryt zařízení
- 2 - Sejměte kryt
- 3 - Namontujte pevný disk
- 4 - Propojte pevný disk pomocí přiložených kabelů
- 5 - Nasaďte kryt
- 6 - Přišroubujte kryt zařízení

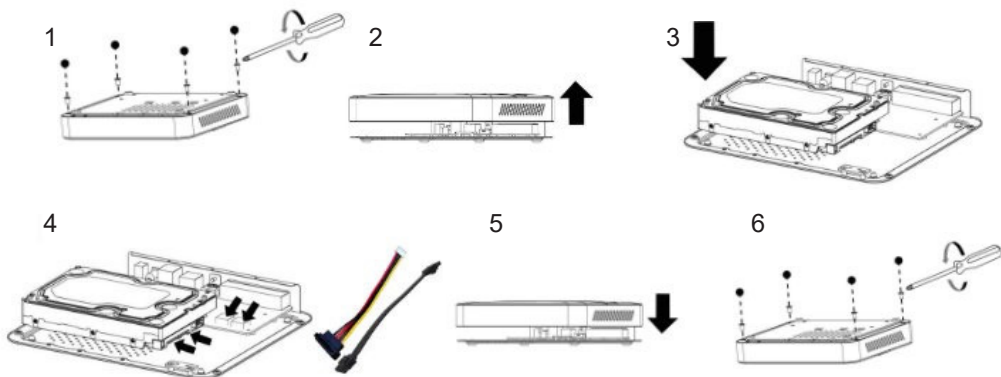


1. Ujistěte se, že jste nainstalovali pevný disk do NVR zařízení.
2. Připojte alespoň jednu síťovou kameru.
3. Připojte monitor do portu VGA či HDMI.
4. Připojte PC myš do USB portu.
5. Připojte napájecí adapter.
6. Zapněte zařízení a postupujte podle instrukcí průvodce na monitoru.

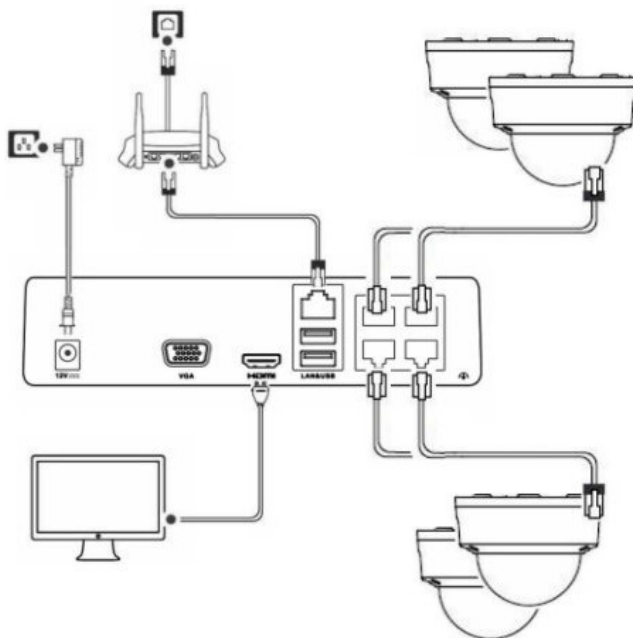
Pro přístup k zařízení pomocí prohlížeče z místní sítě či přes internet, Připojte NVR zařízení do vaší sítě pomocí LAN kabelu připojeného do LAN portu.



- 1.- Napájanie (pripojte napájací adaptér)
- 2.- VGA video výstup (pre monitory s rozlíšením do 1920x1080)
- 3.- HDMI video výstup
- 4.- LAN port (pre pripojenie k miestnej sieti)
- 5.- USB porty
- 6.- Porty pre pripojenie kamier
- 7.- Uzemňujúca skrutka

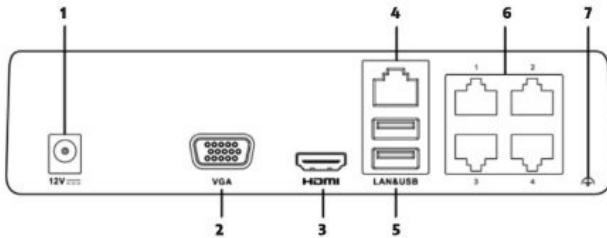


- 1 - Demontujte kryt zariadenia
- 2 - Odstráňte kryt
- 3.- Namontujte pevný disk
- 4.- Prepojte pevný disk pomocou priložených káblov
- 5 - Nasadíte kryt
- 6 - Priskrutkujte kryt zariadenia

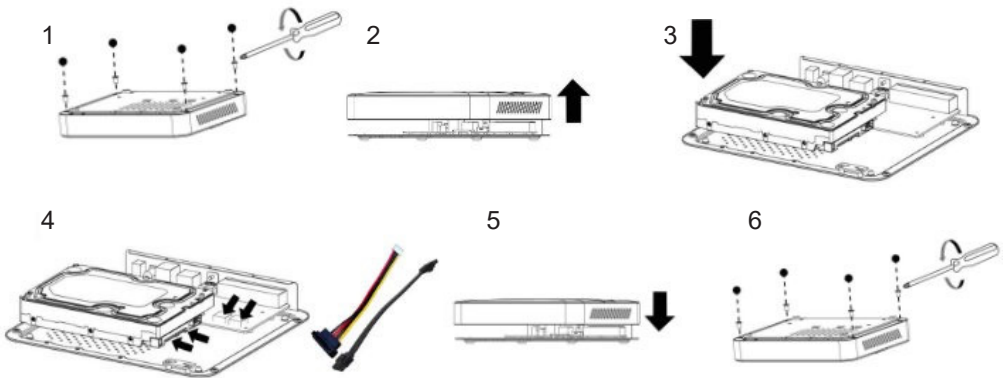


1. Uistite sa, že ste nainštalovali pevný disk do NVR zariadenia.
2. Pripojte aspoň jednu sieťovú kameru.
3. Pripojte monitor do portu VGA alebo HDMI.
4. Pripojte PC myš do USB portu.
5. Pripojte napájací adaptér.
6. Zapnite zariadenie a postupujte podľa inštrukcií sprievodcu na monitore.

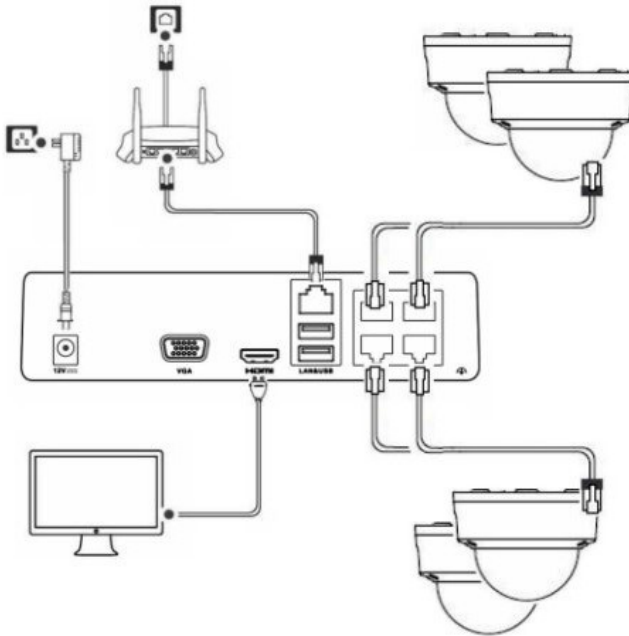
Pre prístup k zariadeniu pomocou prehliadača z miestnej siete či cez internet. Pripojte NVR zariadenie do vašej siete pomocou LAN kábla pripojeného do LAN portu.



- 1.- Tápellátás (csatlakoztassa a hálózati adaptert)
- 2.- VGA videó kimenet (legfeljebb 1920x1080 felbontású monitorokhoz)
- 3.- HDMI videó kimenet
- 4.- LAN port (helyi hálózathoz való csatlakozáshoz)
- 5.- USB portok
- 6.- Portok kamerák csatlakoztatásához
- 7 - Földelő csavar



- 1 - Csavarja le a készülék fedelét
- 2 - Vegye le a fedelet
- 3.- Szerezze fel a merevlemezt
- 4.- Csatlakoztassa a merevlemezt a mellékelt kábelekkel
- 5 - Tegye fel a fedelet
- 6 - Csavarja fel a készülék fedelét



1. Győződjön meg arról, hogy telepítette a merevlemezt az NVR-eszközbe.
2. Csatlakoztassa legalább egy hálózati kamerát.
3. Csatlakoztassa a monitort a VGA vagy HDMI porthoz.
4. Csatlakoztassa a PC egeret az USB porthoz.
5. Csatlakoztassa a hálózati adaptert.
6. Kapcsolja be a készüléket, és kövesse a útmutató utasításait a monitoron.

A készülék elérése böngészővel a helyi hálózatról vagy az interneten keresztül. Csatlakoztassa az NVR-készüléket a hálózathoz a LAN-porthoz csatlakoztatott LAN-kábellel.