



iDance®

www.idanceaudio.com

GROOVE 210



UŽIVATELSKÝ MANUÁL

DŮLEŽITÉ BEZPEČNOSTNÍ POKYNY

1. Přečtěte si tyto pokyny, dodržujte je pro správnou funkci. Dbejte na všechna uvedená varování.
2. Čistěte pouze suchou látkou.
3. Neblokujte ventilační otvory.
4. Neprovozujte v blízkosti zdrojů tepla, jako jsou radiátory, kamna nebo jiné přístroje (včetně zesilovačů), které vyrábějí teplo. Neprovozujte v blízkosti otevřeného ohně.
5. Chraňte napájecí šňůru před zlomením nebo sevřením, zejména v místě, kde vystupují z přístroje či zásuvky.
6. Používejte pouze příslušenství určené/doporučené výrobcem.
7. Odpojte toto zařízení ze zásuvky během bouřky, nebo pokud jej po dlouhou dobu nepoužívejte.
8. Všechny servisní zásahy svěřte odbornému servisu. Servis je zapotřebí, jestliže je přístroj poškozen jakýmkoliv způsobem, je poškozen napájecí kabel nebo zástrčka, vnikla kapalina nebo předměty, přístroj byl vystaven dešti nebo vlhkost a nefunguje normálně, nebo byl zničen.
9. Přístroj nesmí být vystaven kapající nebo stříkající kapalině a žádné předměty naplněné tekutinami, jako jsou například vázy, nesmí být na zařízení umístěny.
10. Baterie nesmí být vystavena nadměrnému teplu, například slunečnímu záření či velkým teplotám v uzavřeném automobilu v období horka apod.

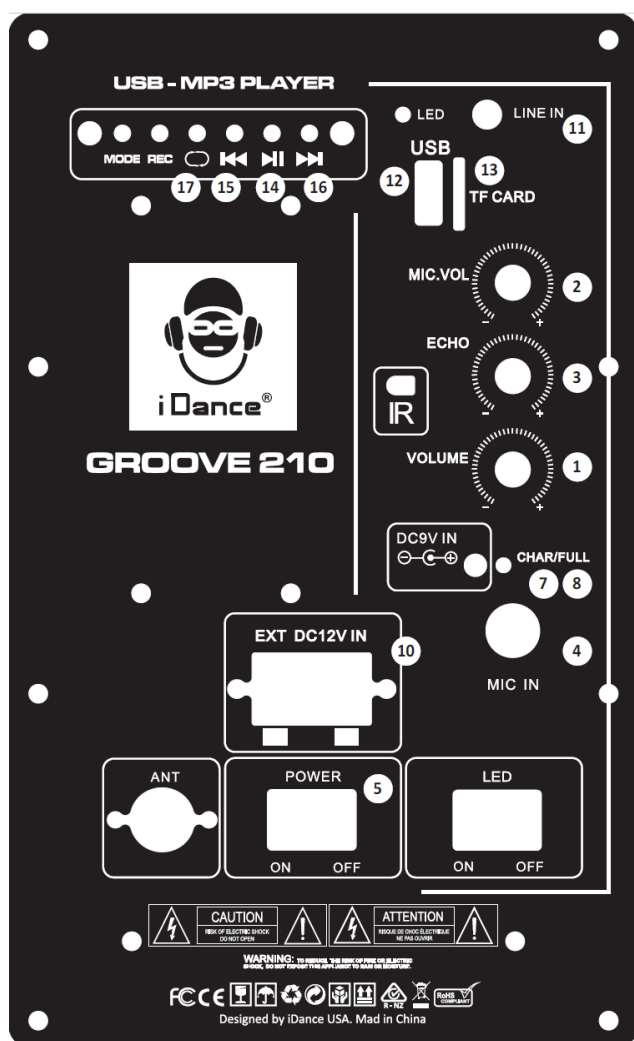
Pokyny k interní baterii a hlavnímu napájení

1. Produkt obsahuje integrovanou baterii. Před použitím baterii dobijte.
2. Při připojení k síti přiloženým adaptérem se automaticky přepne na napájení adaptérem a dobije vestavěnou baterii.
3. Když adaptér přeruší napájení, zařízení se přepne na vestavěnou baterii.
4. Nabíjecí proces je indikován kontrolkou nabíjení.
5. Pokud používáte zařízení ve stálém provozu s adaptérem, nabíjecí obvod automaticky vypne nabíjecí obvod, aby nedošlo k degradování nabíjecí baterie.
6. Upozorňujeme, že baterie mají určitý životní cyklus a jsou mimo záruční rozsah výrobku. Za běžných okolností musí být vestavěná baterie nabíjena po dobu 8-10 hodin. Po delší době a počtu nabíjecích cyklů se změní kapacita akumulátoru a doba nabíjení i délka provozu se odpovídajícím způsobem změní.
7. Po delší době může dojít k situaci, kdy baterie již nemůže být nabitá a její životnost vypršela. Je třeba výměna baterie.
8. Baterii je třeba nabíjet minimálně každých šest měsíců i v případě že zařízení není používáno. Předejdete tak stárnutí a znehodnocení baterie.

Ovládání a pozornost bezdrátového mikrofonu

1. Otevřete prostor pro baterii správně a nainstalujte baterii. Dbejte pozornost správné polaritě.
2. Zapněte hlavní vypínač mikrofonu na "ON". Pokud indikátor napájení nesvítí nebo ihned zhasne, zkontrolujte, zda je napětí baterie dostatečné nebo zda je baterie správně vložena.
3. Před použitím bezdrátového mikrofonu vysuňte anténu a směřujte ji směrem vzhůru, abyste dosáhli lepšího příjmu.
4. Nastavte regulátor hlasitosti mikrofonu.
5. Pokud během reprodukce bezdrátový mikrofon krátkodobě nepoužíváte, použijte přepínač ztlumení (mute) aby mikrofon neprodukoval zbytečný ruch do reprodukce.
6. Mezi mikrofonem a reproduktorem by neměli být žádné překážky, či zdi. Ty výrazně snižují dosah bezdrátového mikrofonu.
7. Efektivní vzdálenost bezdrátového mikrofonu je v rozmezí 30 metrů.
8. Ideální vzdálenost úst od mikrofonu je 5-15CM v úhlu 45 stupňů.
9. Mikrofon disponuje kontrolkou stavu baterie mikrofonu. Při signalizaci slabé baterie ji vyměňte.
10. Nikdy nepoužívejte mikrofon v těsné blízkosti před reproduktorem, aby nedošlo ke zpětné vazbě a případnému poškození zesilovače reproduktoru.

Ovládací prvky a konektory na zadním panelu



1. Hlasitost: Otočením upravte hlasitost.
2. MIC. VOL (hlasitost mikrofonu): Otočením upravte hlasitost mikrofonu (jak pevného, tak i bezdrátového).
3. ECHO (echo mikrofonu): Otočte pro nastavení hloubky efektu ozvěny mikrofonu.
4. MIC IN: pro připojení 1/4" kabelového mikrofonu.
5. POWER (spínač napájení): Pro zapnutí jednotky, (Poznámka: interní baterie je nezávislá na hlavním spínači napájení).
6. DC15V IN (napájení 15V DC): rozhraní externího napájecího adaptéru; použijte prosím dodaný adaptér.
7. NABÍJENÍ (kontrolka napájení z baterie): po připojení napájecího adaptéru svítí kontrolka a započne nabíjení baterie.
8. FULL (indikační kontrolka plného nabití): pokud se používá adaptér pro nabíjení baterie, značí plné nabití.
9. MIC ANT (vestavěná mikrofonní anténa): pokud používáte bezdrátový mikrofon, vytáhněte anténu svisle směrem vzhůru, abyste dosáhli lepšího příjmu.
10. 12V BATTERY IN (externí rozhraní 12V baterie): Při připojování pečlivě zkontrolujte polaritu připojované baterie. Použité vodiče přípojky nesmí být menšího průřezu než 0,75 m2. Pozornost musí být věnována také pevnosti při připojení.
11. LINE IN (externí zvukové rozhraní): slouží k připojení kompatibilních audio zařízení.
12. USB port: Pro připojení USB disku MP3 skladbami. Pro přehrávání MP3 skladeb z USB disku doporučujeme nejdříve zformátovat disk USB ve formátu FAT32 v počítači a poté nahrávat MP3 soubory.
13. SD / MMC CARD (rozhraní karty SD a karty MMC): Do rozhraní vložte kartu SD nebo kartu MCC s MP3 soubory.
14. Přehrání sklady / pauza.
15. Předchozí skladba / hlasitost dolů (stisk po dobu delší než 3 sekundy).
16. Následující skladba / hlasitost nahoru (stisk po dobu delší než 3 sekundy).

17. REPEAT (opakované přehrávání): stiskněte tlačítko pro opakování jedné skladby nebo všech skladeb.

Nejčastější potíže a řešení:

<i>Závada</i>	<i>Příčina</i>	<i>Řešení</i>
Zařízení nelze zapnout	<ol style="list-style-type: none">1. Zařízení není zapnuto vypínačem2. Není připojeno napájení3. Baterie je vybitá	<ol style="list-style-type: none">1. Zapněte zařízení vypínačem2. Připojte napájecí adapter3. Nabijte baterii
Žádný zvuk	<ol style="list-style-type: none">1. Není připojen žádný zdroj signálu2. Není vložen USB disk / paměťová karta3. Hlasitost je nastavena na minimum	<ol style="list-style-type: none">1. Připojte zdroj signálu2. Vložte disk USB či paměťovou kartu se skladbami MP33. Zvyšte hlasitost
Externí mikrofon je bez zvuku	<ol style="list-style-type: none">1. Mikrofon není připojen2. Hlasitost mikrofonu je na minimum	<ol style="list-style-type: none">1. Připojte externí mikrofon2. Zvyšte hlasitost mikrofonního vstupu
Bezdrátový mikrofon nefunguje	<ol style="list-style-type: none">1. Mikrofon není zapnut2. Mikrofon má vybité baterie3. Rušení signálu	<ol style="list-style-type: none">1. Zapněte mikrofon2. Vyměňte baterie3. Přiblížte mikrofon k reproduktoru, odstraňte překážky mezi mikrofonem a reproduktorem



| iDance®