



iDance[®]

GROOVE 420 MK3

**Portable All-in-One
500 Watts PARTY SYSTEM**



UŽIVATELSKÝ MANUÁL

DŮLEŽITÉ BEZPEČNOSTNÍ POKYNY

1. Přečtěte si tyto pokyny, dodržujte je pro správnou funkci. Dbejte na všechna uvedená varování.
2. Čistěte pouze suchou látkou.
3. Neblokujte ventilační otvory.
4. Neprovozujte v blízkosti zdrojů tepla, jako jsou radiátory, kamna nebo jiné přístroje (včetně zesilovačů), které vyrábějí teplo. Neprovozujte v blízkosti otevřeného ohně.
5. Chraňte napájecí šňůru před zlomením nebo sevřením, zejména v místě, kde vystupují z přístroje či zásuvky.
6. Používejte pouze příslušenství určené/doporučené výrobcem.
7. Odpojte toto zařízení ze zásuvky během bouřky, nebo pokud jej po dlouhou dobu nepoužívejte.
8. Všechny servisní zásahy svěřte odbornému servisu. Servis je zapotřebí, jestliže je přístroj poškozen jakýmkoliv způsobem, je poškozen napájecí kabel nebo zástrčka, vnikla kapalina nebo předměty, přístroj byl vystaven dešti nebo vlhkost a nefunguje normálně, nebo byl zničen.
9. Přístroj nesmí být vystaven kapající nebo stříkající kapalině a žádné předměty naplněné tekutinami, jako jsou například vázy, nesmí být na zařízení umístěny.
10. Baterie nesmí být vystavena nadměrnému teplu, například slunečnímu záření či velkým teplotám v uzavřeném automobilu v období horka apod.

Pokyny k interní baterii a hlavnímu napájení

1. Produkt obsahuje integrovanou baterii. Před použitím baterii dobijte.
2. Při připojení k síti přiloženým adaptérem se automaticky přepne na napájení adaptérem a dobije vestavěnou baterii.
3. Když adaptér přeruší napájení, zařízení se přepne na vestavěnou baterii.
4. Nabíjecí proces je indikován kontrolkou nabíjení.
5. Pokud používáte zařízení ve stálém provozu s adaptérem, nabíjecí obvod automaticky vypne nabíjecí obvod, aby nedošlo k degradování nabíjecí baterie.
6. Upozorňujeme, že baterie mají určitý životní cyklus a jsou mimo záruční rozsah výrobku. Za běžných okolností musí být vestavěná baterie nabíjena po dobu 8-10 hodin. Po delší době a počtu nabíjecích cyklů se změní kapacita akumulátoru a doba nabíjení i délka provozu se odpovídajícím způsobem změní.
7. Po delší době může dojít k situaci, kdy baterie již nemůže být nabitá a její životnost vypršela. Je třeba výměna baterie.
8. Baterii je třeba nabíjet minimálně každých šest měsíců i v případě že zařízení není používáno. Předejdete tak stárnutí a znehodnocení baterie.

Pokyny k MP3 přehrávači z USB disku / SD karet

Formátujte jednotku USB / SD kartu na souborový systém FAT-32.

Ujistěte se, že v jednotce USB / SD kartě nejsou žádné jiné soubory než mp3.

Připojte jednotku USB / SD kartu do reproduktoru.

Přehrávání MP3 souborů bude automaticky zahájeno.

Pomocí tlačítek na zadním panelu můžete procházet skladby:



Stisknutím tohoto tlačítka přehrávání / pozastavení hudby



Stiskněte pro předchozí skladbu



Stiskněte pro další skladbu

REPEAT (opakované přehrávání): stisknutím tlačítka vyberte režim opakování

Pokyny pro funkci záznamu na USB / SD kartu

Záznam:

Do reproduktoru připojte USB disk / SD kartu.

Připojte mikrofon.

Stiskněte a podržte tlačítko REC na 2 sekundy.

Reproduktor oznámí zahájení nahrávání.

Opětovným stisknutím tlačítka REC nahrávání zastavíte.

Na jednotce USB / SD kartě bude vytvořen záznam ve formátu wav

Přehrávání:

Krátce stiskněte (nedržte) tlačítko REC pro vstup do režimu přehrávání záznamu.

Spustí se přehrávání záznamů, pořízených v tomto zařízení.

Záznamy jsou ukládány ve složce „Record“.

Pokyny pro připojení přes BLUETOOTH AUDIO

Zapněte reproduktor a stiskněte tlačítko "MODE" pro vstup do režimu "Bluetooth".

Na vašem chytrém zařízení zapněte Bluetooth a vyhledejte zařízení "GROOVE 420MK3".

Připojte se ze zařízení k reproduktoru.

Spusťte přehrávání hudby na vašem zařízení, hudba bude automaticky streamována do reproduktoru.

POZNÁMKA:

Ujistěte se, že vaše zařízení smartphone / tablet je kompatibilní se zvukovým profilem Bluetooth A2DP.

Pro ovládání přehrávání můžete použít tlačítka panelu přehrávače MP3 na reproduktoru.

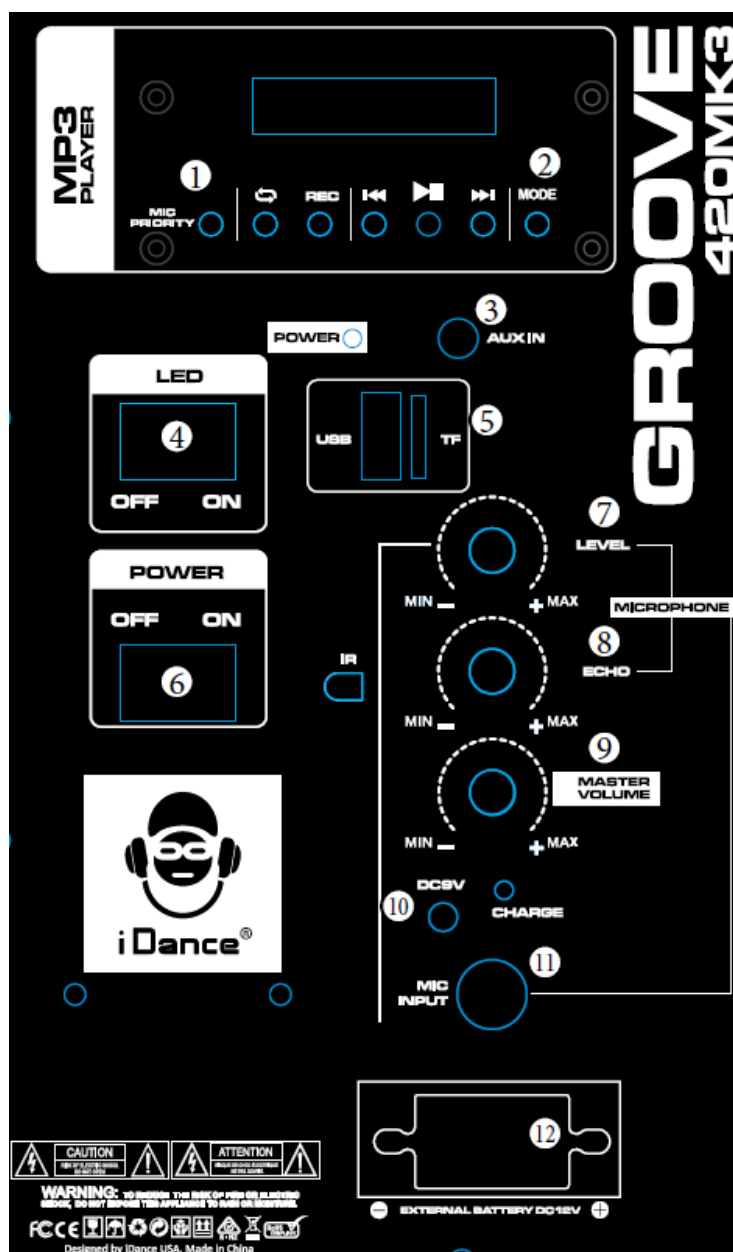
Pokyny pro FM rádio

Zapněte reproduktor a stiskněte tlačítko "MODE" pro vstup do režimu "FM".

Stiskněte a držte tlačítko „PLAY“ po dobu 3sekund pro skenování FM stanic. Stanice budou automaticky uloženy. Na displeji se zobrazí aktuální FM frekvence nalezené stanice.

Pomocí tlačítek ◀◀▶▶ procházejte mezi uloženými stanicemi.

Ovládací prvky a konektory na zadním panelu



1.MIC PRIORITY: Stisknutím tohoto tlačítka aktivujete / deaktivujete prioritu mikrofonu. Hudba bude automaticky ztlumena při mluvení do mikrofonu.

2.MODE: Přepíná mezi různými zvukovými zdroji - vstupem AUX-IN / Bluetooth audio / MP3 přehrávačem / FM rádiem.

3.AUX IN (externí audio vstup): 3,5 mm stereo vstup pro připojení externích audio zařízení. Svůj Smartphone / Tablet můžete připojit jako externí hudební zdroj pomocí 3,5 mm line-in kabelu.

4.LED efekt: Zapnutí/vypnutí světelného efektu.

5.Sloty pro USB disk / SD kartu

6.Hlavní vypínač

7. Mic level: úroveň hlasitosti mikrofonu

8. Mic echo: úroveň efektu ozvěny

9. Master volume: hlavní ovládání hlasitosti reproduktoru

10. DC 9V: Konektor pro připojení napájecího adaptéru

11. Mic input: Mikrofonní vstup 6.3mm

12. 12V BATTERY IN (externí rozhraní 12V baterie): Při připojování pečlivě zkontrolujte polaritu připojované baterie. Použité vodiče přípojky nesmí být menšího průřezu než 0,75 mm². Pozornost musí být věnována také pevnosti při připojení.

Nejčastější potíže a řešení:

<i>Závada</i>	<i>Příčina</i>	<i>Řešení</i>
Zařízení nelze zapnout	<ol style="list-style-type: none">1. Zařízení není zapnuto vypínačem2. Není připojeno napájení3. Baterie je vybitá	<ol style="list-style-type: none">1. Zapněte zařízení2. Připojte napájecí adapter3. Nabijte baterii
Žádný zvuk	<ol style="list-style-type: none">1. Není připojen žádný zdroj signálu2. Není vložen USB disk / paměťová karta3. Hlasitost je ztlumena	<ol style="list-style-type: none">1. Připojte zdroj signálu2. Vložte disk USB či paměťovou kartu se skladbami MP33. Zvyšte hlasitost
Externí mikrofon je bez zvuku	<ol style="list-style-type: none">1. Mikrofon není připojen2. Hlasitost mikrofonu je na minimum	<ol style="list-style-type: none">1. Připojte mikrofon2. Zvyšte hlasitost mikrofonního vstupu



iDance[®]