



| iDance®



GROOVE 426

Portable Active Trolley Speaker

UŽIVATELSKÝ MANUÁL

DŮLEŽITÉ BEZPEČNOSTNÍ POKYNY

1. Přečtěte si tyto pokyny, dodržujte je pro správnou funkci. Dbejte na všechna uvedená varování.
2. Čistěte pouze suchou látkou.
3. Neblokujte ventilační otvory.
4. Neprovozujte v blízkosti zdrojů tepla, jako jsou radiátory, kamna nebo jiné přístroje (včetně zesilovačů), které vyrábějí teplo. Neprovozujte v blízkosti otevřeného ohně.
5. Chraňte napájecí šňůru před zlomením nebo sevřením, zejména v místě, kde vystupují z přístroje či zásuvky.
6. Používejte pouze příslušenství určené/doporučené výrobcem.
7. Odpojte toto zařízení ze zásuvky během bouřky, nebo pokud jej po dlouhou dobu nepoužívejte.
8. Všechny servisní zásahy svěřte odbornému servisu. Servis je zapotřebí, jestliže je přístroj poškozen jakýmkoliv způsobem, je poškozen napájecí kabel nebo zástrčka, vnikla kapalina nebo předměty, přístroj byl vystaven dešti nebo vlhkost a nefunguje normálně, nebo byl zničen.
9. Přístroj nesmí být vystaven kapající nebo stříkající kapalině a žádné předměty naplněné tekutinami, jako jsou například vázy, nesmí být na zařízení umístěny.
10. Baterie nesmí být vystavena nadměrnému teplu, například slunečnímu záření či velkým teplotám v uzavřeném automobilu v období horka apod.

Pokyny k interní baterii a hlavnímu napájení

1. Produkt obsahuje integrovanou baterii. Před použitím baterii dobijte.
2. Při připojení k síti přiloženým adaptérem se automaticky přepne na napájení adaptérem a dobije vestavěnou baterii.
3. Když adaptér přeruší napájení, zařízení se přepne na vestavěnou baterii.
4. Nabíjecí proces je indikován kontrolkou nabíjení.
5. Pokud používáte zařízení ve stálém provozu s adaptérem, nabíjecí obvod automaticky vypne nabíjecí obvod, aby nedošlo k degradování nabíjecí baterie.
6. Upozorňujeme, že baterie mají určitý životní cyklus a jsou mimo záruční rozsah výrobku. Za běžných okolností musí být vestavěná baterie nabíjena po dobu 8-10 hodin. Po delší době a počtu nabíjecích cyklů se změní kapacita akumulátoru a doba nabíjení i délka provozu se odpovídajícím způsobem změní.
7. Po delší době může dojít k situaci, kdy baterie již nemůže být nabitá a její životnost vypršela. Je třeba výměna baterie.
8. Baterii je třeba nabíjet minimálně každých šest měsíců i v případě že zařízení není používáno. Předejdete tak stárnutí a znehodnocení baterie.

Pokyny k MP3 přehrávači z USB disku / SD karet

Formátujte jednotku USB / SD kartu na souborový systém FAT-32.

Ujistěte se, že v jednotce USB / SD kartě nejsou žádné jiné soubory než mp3.

Připojte jednotku USB / SD kartu do reproduktoru.

Přehrávání MP3 souborů bude automaticky zahájeno.

Pomocí tlačítek na zadním panelu můžete procházet skladby:



Stisknutím tohoto tlačítka přehrávání / pozastavení hudby



Stiskněte pro předchozí skladbu



Stiskněte pro další skladbu

REPEAT (opakované přehrávání): stisknutím tlačítka vyberte režim opakování

Pokyny pro funkci záznamu na USB / SD kartu

Záznam:

Do reproduktoru připojte USB disk / SD kartu.

Připojte mikrofon.

Stiskněte a podržte tlačítko REC na 2 sekundy.

Reproduktor oznámí zahájení nahrávání.

Opětovným stisknutím tlačítka REC nahrávání zastavíte.

Na jednotce USB / SD kartě bude vytvořen záznam ve formátu wav

Přehrávání:

Krátce stiskněte (nedržte) tlačítko REC pro vstup do režimu přehrávání záznamu.

Spustí se přehrávání záznamů, pořízených v tomto zařízení.

Záznamy jsou ukládány ve složce „Record“.

Pokyny pro připojení přes BLUETOOTH AUDIO

Zapněte reproduktor a stiskněte tlačítko "MODE" pro vstup do režimu "Bluetooth".

Na vašem chytrém zařízení zapněte Bluetooth a vyhledejte zařízení "GROOVE 426".

Připojte se ze zařízení k reproduktoru.

Spusťte přehrávání hudby na vašem zařízení, hudba bude automaticky streamována do reproduktoru.

POZNÁMKA:

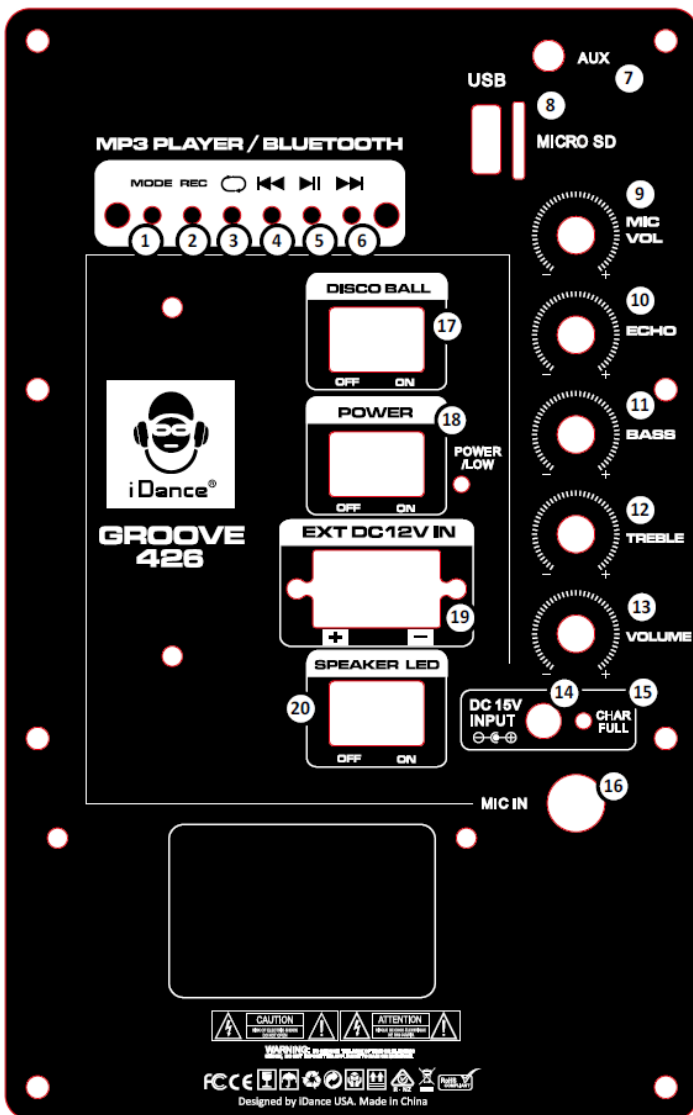
Ujistěte se, že vaše zařízení smartphone / tablet je kompatibilní se zvukovým profilem Bluetooth A2DP.

Pro ovládání přehrávání můžete použít tlačítka panelu přehrávače MP3 na reproduktoru.

Ovládání a pozornost bezdrátového mikrofону (volitelné)

1. Otevřete prostor pro baterii správně a nainstalujte baterii. Dbejte pozornost správné polaritě.
2. Zapněte hlavní vypínač mikrofónu na "ON". Pokud indikátor napájení nesvítí nebo ihned zhasne, zkontrolujte, zda je napětí baterie dostatečné nebo zda je baterie správně vložena.
3. Před použitím bezdrátového mikrofónu vysuňte anténu a směřujte ji směrem vzhůru, abyste dosáhli lepšího příjmu.
4. Nastavte regulátor hlasitosti mikrofónu.
5. Pokud během reprodukce bezdrátový mikrofón krátkodobě nepoužíváte, použijte přepínač ztlumení (mute) aby mikrofón neprodukoval zbytečný ruch do reprodukce.
6. Mezi mikrofónem a reproduktorem by neměli být žádné překážky, či zdi. Ty výrazně snižují dosah bezdrátového mikrofónu.
7. Efektivní vzdálenost bezdrátového mikrofónu je v rozmezí 30 metrů.
8. Ideální vzdálenost úst od mikrofónu je 5-15CM v úhlu 45 stupňů.
9. Mikrofón disponuje kontrolkou stavu baterie mikrofónu. Při signalizaci slabé baterie ji vyměňte.
10. Nikdy nepoužívejte mikrofón v těsné blízkosti před reproduktorem, aby nedošlo ke zpětné vazbě a případnému poškození zesilovače reproduktoru.

Ovládací prvky a konektory na zadním panelu



1. MODE: Přepíná mezi různými zvukovými zdroji - vstupem LINE-IN / Bluetooth audio / MP3 přehrávačem.
2. REC: Záznamové tlačítko pro vstup do režimu přehrávání záznamu / záznamu, viz další popis této funkce.
3. REPEAT: stisknutím přepnete režim opakování (jedna skladba / všechny).
4. PŘEDCHOZÍ: stisknutím přepnete na předchozí skladbu (v režimu přehrávání MP3 z USB / MICRO SD).
5. PLAY / PAUSE: Stiskněte pro přehrání / pozastavení hudby přehrávače MP3 z USB / MICRO SD karet.
6. NEXT: stisknutím přepnete na předchozí skladbu (v režimu přehrávání MP3 z USB / MICRO SD).
7. AUX IN (externí audio vstup): 3,5 mm stereo vstup pro připojení externích audio zařízení. Svůj Smartphone / Tablet můžete připojit jako externí hudební zdroj pomocí 3,5 mm line-in kabelu.

8. Porty USB / MICRO SD: Do tohoto portu USB disk / MICRO SD kartu.
9. MIC. VOL: Otočením nastavte hlasitost mikrofonu.
10. ECHO (echo mikrofonu): Otočením nastavte úroveň efektu echa mikrofonu. (Kabelové a bezdrátové zařízení).
11. BASS: Basy – nastavení úrovně nízkých tónů v reprodukci.
12. TREBLE: Výšky – nastavení úrovně vysokých tónů v reprodukci.
13. VOLUME: Otáčením nastavte úroveň hlasitosti.
14. DC-IN: Vstup DC9V napájecího adaptéru, POUŽÍVEJTE POUZE PŘILOŽENÝ AC adaptér dodaný v balení.
15. Indikátor nabíjení: Indikátory LED na zadním panelu indikují, zda se baterie nabíjí, (ČERVENÁ = Nabíjení, ZELENÁ = Plné nabití).
16. MIC (mikrofonní vstup): Připojte kabelový mikrofon s konektorem 1/4".
17. DISCO BALL: spínač pro zapnutí vrchního efektového světla.
18. POWER: hlavní spínač zařízení. (Nabíjení baterie je nezávislé na stavu vypínače)

19. 12V BATTERY IN (externí rozhraní 12V baterie): Při připojování pečlivě zkontrolujte polaritu připojované baterie. Použité vodiče přípojky nesmí být menšího průřezu než 0,75 m2. Pozornost musí být věnována také pevnosti při připojení.
20. LED efekty: spínač pro zapnutí světelného efektu před basovým reproduktorem.

První nabíjení přístroje

Nabíjejte vestavěnou baterii minimálně 6 hodin před prvním použitím.

Připojte napájecí adaptér pro nabíjení interní Li-ion baterie.

Nabíjení

Jakmile se rozsvítí LED indikátor nízkého stavu baterie, ihned zahajte nabíjení připojením napájecího adapteru.

Doba nabíjení se bude lišit, pokud při nabíjení interní baterie posloucháte hudbu.

Doporučujeme vypnout napájení jednotky během nabíjení.

Nabíjecí baterie musí být pro maximální výkon a delší životnost dobíjena nejméně jednou za měsíc přesto, že zařízení není používáno.

Nejčastější potíže a řešení:

Závada	Příčina	Řešení
Zařízení nelze zapnout	<ol style="list-style-type: none"> 1. Zařízení není zapnuto vypínačem 2. Není připojeno napájení 3. Baterie je vybitá 	<ol style="list-style-type: none"> 1. Zapněte zařízení 2. Připojte napájecí adapter 3. Nabijte baterii
Žádný zvuk	<ol style="list-style-type: none"> 1. Není připojen žádný zdroj signálu 2. Není vložen USB disk / paměťová karta 3. Hlasitost je ztlumena 	<ol style="list-style-type: none"> 1. Připojte zdroj signálu 2. Vložte disk USB či paměťovou kartu se skladbami MP3 3. Zvyšte hlasitost
Externí mikrofon je bez zvuku	<ol style="list-style-type: none"> 1. Mikrofon není připojen 2. Hlasitost mikrofonu je na minimum 	<ol style="list-style-type: none"> 1. Připojte mikrofon 2. Zvyšte hlasitost mikrofonního vstupu



| iDance®