

NASA



Uživatelský manuál
Česky
Slovensky

WEATHER STATION /
BLUETOOTH SPEAKER
WSP1500BK

NASA

WEATHER STATION / BLUETOOTH SPEAKER REF : WSP1500

ČESKY



BEZPEČNOSTNÍ INSTRUKCE

- Udržujte děti mimo dosah obalových materiálů (plastové sáčky, gumičky atd.)
- Nikdy nedovolte dětem manipulovat s jednotkou bez dozoru.
- Čištění a údržbu nesmějí provádět děti, pokud nejsou starší 8 let a nejsou pod dohledem.
- Nepoužívejte jednotku venku.
- Jednotku nerozebírejte.
- Neponořujte jednotku do vody.
- Nevystavujte jednotku nárazům, vibracím, prachu nebo extrémní vlhkosti. Mohlo by to vést k funkčním poruchám, zkratům nebo poškození baterií a komponentů.

BATERIE

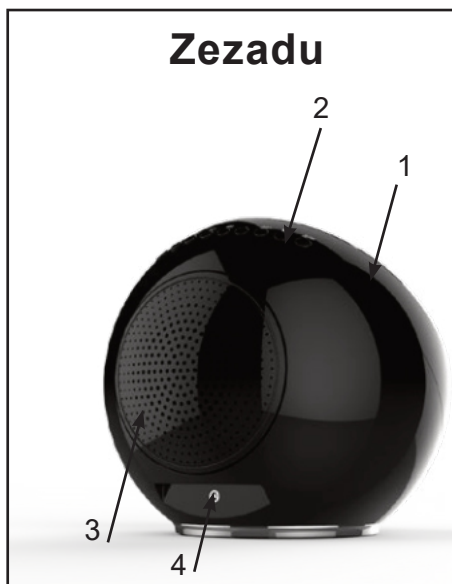
- Pro správnou funkci musí být do jednotky vloženy příslušné baterie.
- Používat by se měl pouze doporučený typ baterií.
- Baterie musí být vloženy správně.
- Svorky baterie nesmí být zkratovány.
- Nemíchejte nové a použité baterie.
- Nemíchejte alkalické, standardní (uhlík-zinkové) a dobíjecí (nikl-kadmiové) baterie.
- Nenabíjejte baterie a nepokoušejte se je otevřít.
- Nevhazujte baterie do ohně.
- Pokud přístroj delší dobu nepoužíváte, vyjměte z něj baterie.
- Vyměňte všechny baterie současně za nové, stejné baterie.
- Dojde-li ke kontaktu kapaliny z baterie s očima nebo pokožkou, postižené místo okamžitě a důkladně omyjte čistou vodou a vyhledejte lékařskou pomoc.
- Nevystavujte baterie nadměrnému teplu, jako je sluneční světlo, oheň apod.

POUŽITÍ S ADAPTÉREM

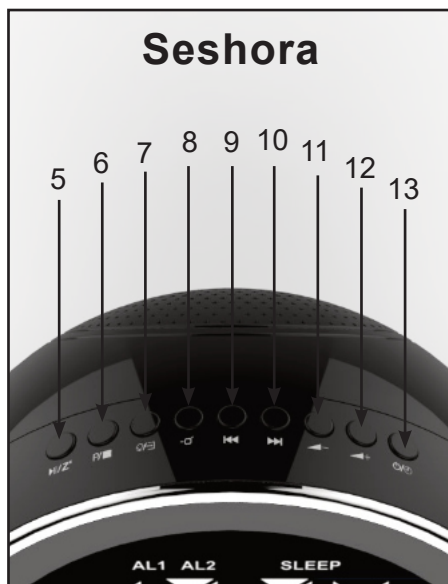
- Tato jednotka je navržena pro práci s adaptérem, který je součástí dodávky. Pokud jej potřebujete vyměnit, použijte jiný bezpečnostní adaptér se stejnými jmenovitými vlastnostmi.
- Externí flexibilní kabel transformátoru nelze vyměnit. Pokud je kabel poškozen, musí být transformátor zlikvidován.
- Je-li zapotřebí prodlužovací kabel, proveďte veškerá nezbytná opatření, abyste zabránili riziku pádu.
- Nepřipojujte ani neodpojujte adaptér mokřýma rukama.
- Adaptér by neměl být vystaven kapající vodě nebo stříkající vodě a na jednotku by neměly být kladeny žádné tekutiny.
- Chcete-li jednotku zcela odpojit od napájení, musí být adaptér zcela odpojen od zásuvky ve zdi.
- Adaptér nesmí být blokován a musí být během používání snadno přístupný.

POPIS

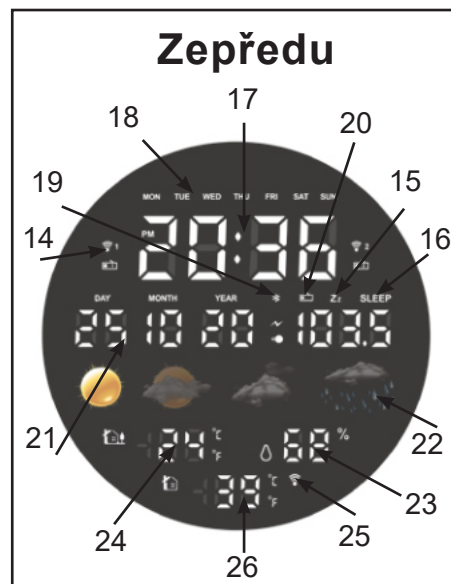
Ze zadu



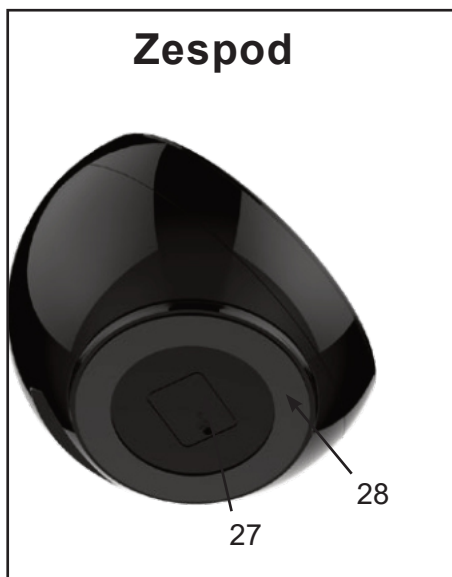
Seshora



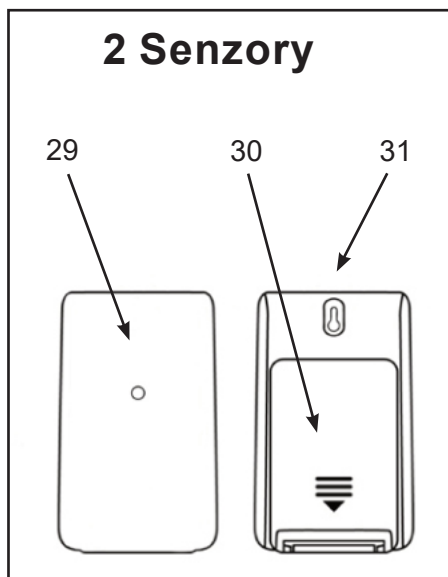
Zepředu



Zespod



2 Senzory



- 1: Meteorologická stanice
- 2: Tlačítka
- 3: Reprodaktor
- 4: Zásuvka napájecího adaptéru
- 5: Tlačítko Přehrát / Odložit

- 6: Volba ° C / ° F
- 7: Tlačítko budíku / Bluetooth / přepínač
- 8: Tlačítko intenzity obrazovky
- 9: Tlačítko předchozí stopy
- 10: Tlačítko Další stopa

- 11: Tlačítko snížení hlasitosti
- 12: Tlačítko zvýšení hlasitosti
- 13: Nastavení / přepínač
- 14: Indikátor alarmu 1 / alarmu 2
- 15: Indikátor odložení
- 16: Indikátor funkce spánku
- 17: Hodiny (hodiny, minuty)
- 18: Den v týdnu
- 19: Indikátor Bluetooth
- 20: Indikátor rádia
- 21: Datum / Měsíc / Rok
- 22: Indikátor počasí
- 23: Míra vlhkosti
- 24: Venkovní teplota
- 25: Indikátor signálu snímače
- 26: Vnitřní teplota
- 27: Příhrádka na baterie
- 28: Základna
- 29: LED
- 30: Příhrádka na baterie
- 31: Otvor pro montáž na zeď

TECHNICKÉ VLASTNOSTI A HLAVNÍ FUNKCE

- Zobrazení času: 12H / 24H
- Kalendář: DD / MM / RR, den v týdnu
- FM rádio: 88,8 až 108 MHz (paměť 10 stanic)
- Funkce budíku (2 alarmy)
- Zobrazení počasí: slunečno, slunečná kouzla, zataženo, deštivo
- Zobrazení vnitřní a venkovní teploty
- Zobrazení míry vlhkosti
- Reprodaktor: 1x3W

- Frekvence reproduktorů: 165 Hz - 14,0 KHz
- Maximální dosah bezdrátových senzorů: 10 metrů
- Připojení Bluetooth: maximální vzdálenost 10 metrů
- Napájení meteorologické stanice: 100-240V ~, 50 / 60Hz, DC 4,5V - 1A
- Zálohování hodin: 1 x baterie CR2025 (součást dodávky)
- Napájení venkovních senzorů: 2 x baterie 1,5 V LR03 (AAA) (nejsou součástí dodávky)

ZDROJ NAPÁJENÍ

AC ADAPTÉR

- Adaptér používejte pouze uvnitř, v místnostech chráněných před vlhkostí.
- Připojte AC adaptér ke konektoru AC adaptéru (4) na zadní straně jednotky.
- Poté připojte adaptér k síti.

INSTALACE BATERIE (ZÁLOHOVÁNÍ HODIN) - Odstraňte volný jazýček na spodní straně prostoru pro baterie (27).

Výměna baterie:

- Sejměte kryt prostoru pro baterie (27).
- Vložte baterii CR2025 s ohledem na vyznačenou polaritu.
- Nasaďte kryt.

POZNÁMKA: Používejte pouze typ baterie uvedený v této příručce.

BEZDRÁTOVÁ SNÍMAČE (baterie nejsou součástí balení)

- Otevřete kryt prostoru pro baterie (30) na zadní straně každého snímače.
- Vložte 2 x 1,5 V baterie LR03 (AAA) s ohledem na vyznačenou polaritu.
- Zavřete kryt prostoru pro baterie.

INSTALACE / POUŽITÍ

Umístěte meteorologickou stanici na rovný vodorovný povrch.

SENZORY

Senzory lze instalovat:

- buď na zeď pomocí šroubu (není součástí dodávky). Zavěste snímač otvorem (31) na zadní straně.
- nebo vodorovně

Pro dosažení nejlepších výsledků:

- Nevystavujte senzory přímému slunečnímu záření nebo vlhkosti.
- Neumisťujte senzory dále než 10 metrů od meteorologické stanice.
- Minimalizujte překážky (dveře, stěny a nábytek) mezi senzory a meteorologickou stanicí.
- Senzory udržujte mimo dosah kovových nebo elektronických předmětů.

TEPLOTA A VLHKOST

Meteorologická stanice zobrazuje následující informace:


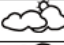


- Vnitřní teplota (26) měřená meteorologickou stanicí
- Venkovní teplota (24) a vlhkost (23) ze senzorů

VÝBĚR TEPLOTNÍ JEDNOTKY

- Stisknutím tlačítka (6) vyberte jednotku teploty:
° C (Celsius) nebo ° F (Fahrenheit).

UKAZATEL POČASÍ

Když je jednotka zapnutá, meteorologická stanice zobrazí povětrnostní podmínky ve formě ikon:

IKONA	
	Slunečno
	Polojasno
	Zataženo
	Děšť

PŘIPOJENÍ VENKOVNÍCH SENZORŮ S POČASÍ

Venkovní senzory se připojí automaticky po 1 minutě. V opačném případě můžete zařízení připojit ručně:

- Stiskněte tlačítko (5) na 3 sekundy, kontrolka (25) bliká.
- Když meteorologická stanice detekuje senzory, zobrazí se venkovní teplota (24).
- Data senzorů se odesílají automaticky přibližně každé 3 minuty.

VÝBĚR ZOBRAZENÍ SENZORU

Přepínání mezi daty ze senzorů:

- Pomocí tlačítka (5) zvolte (CH1 / CH2 / CH3).

NASTAVENÍ ČASU A DATA

- Stisknutím tlačítka (13) po dobu 3 sekund přejděte do režimu nastavení času a data.
- Pomocí tlačítek (9) a (10) upravte hodnoty. Podržením tlačítek zrychlíte posouvání.
- Stisknutím tlačítka (13) potvrďte vybranou číslici.
- Den v týdnu se zobrazí automaticky (18).
- Pokud tlačítka nestisknete, jednotka se po 15 sekundách vrátí k normálnímu zobrazení.

NASTAVENÍ ALARMU

NASTAVENÍ A AKTIVACE ALARMU

- Stiskněte tlačítko (7) na 3 sekundy. Na obrazovce se objeví symbol «AL1».
- Pomocí tlačítek (9) a (10) nastavte hodinu budíku. Stiskněte tlačítko (7) pro potvrzení. Bliká číslice minut.
- Pomocí tlačítek (9) a (10) nastavte minuty budíku. Stiskněte tlačítko (7) pro potvrzení.
- Pomocí tlačítek (9) a (10) vyberte režim budíku (Beep / Radio).
- Zvuková signalizace: na obrazovce se zobrazí symbol «bb».
- Rádiový alarm: na obrazovce se zobrazí symbol «rAd».

Budík aktivuje poslední poslouchanou stanici.

- Potvrďte stisknutím tlačítka (7).
- Na obrazovce se objeví symbol «AL2» a bliká.
- Postupujte stejným způsobem jako u alarmu 1.
- Chcete-li vybrat jeden ze dvou alarmů, stiskněte tlačítko (7).
- Na obrazovce se postupně zobrazí symboly «AL1», «AL2» a poté 2.
- Opětovným stisknutím tlačítka (7) deaktivujete alarmy (nezobrazí se žádný symbol).

VYPNUTÍ ALARMU

Budík se spustí v naprogramovaný čas. Chcete-li alarm zastavit, stiskněte tlačítko (7). Zní to znovu další den ve stejnou dobu.

FUNKCE SNOOZE

- Když zazní alarm, stiskněte SNOOZE (5): bliká symbol ZZ a alarm se zastaví.
- Budík zazní znovu po 9 minutách.
- Funkce opakovaného buzení je aktivní, dokud na displeji bliká symbol.
- Funkci opakovaného buzení zrušíte stisknutím tlačítka (7) nebo (13).



REŽIM RÁDIA

VÝBĚR STANIC

- Prodlužte anténní vodič pro lepší příjem stanic FM.
- Stiskněte postupně tlačítko (13) pro zapnutí zařízení a (7) pro výběr funkce Rádio.
- Indikátor rádia (20) se zobrazí spolu s frekvencí.
- Chcete-li ručně vybrat rozhlasovou stanici, stiskněte tlačítko (9) nebo (10), dokud se nezobrazí frekvence stanice.
- Chcete-li zahájit automatické vyhledávání stanic, stiskněte a podržte tlačítko (9) nebo (10), dokud se frekvence nezačne posouvat. Hledání se zastaví, když je nalezena rozhlasová stanice. Automatické vyhledávání lze přerušit stisknutím tlačítka (9) nebo (10).
- Upravte hlasitost zvuku na správnou úroveň poslechu. Poté upravte hlasitost zvuku pomocí tlačítek (11) a (12).

ULOŽENÍ STANICE

- Chcete-li uložit rozhlasovou stanici, stiskněte tlačítko (9) nebo (10), dokud se nezobrazí frekvence stanice.
- Tlačítko (6) držte stisknuté. Zobrazí se P01.
- Chcete-li vybrat uloženou stanici, stiskněte tlačítko (9) nebo (10).
- Stiskněte znovu tlačítko (6) pro potvrzení nastavení, číslo uložení přestane blikat.
- Postupujte výše uvedeným postupem, chcete-li uložit další rozhlasové stanice. Můžete nastavit až 10 rozhlasových stanic.

POSLECH ULOŽENÉ STANICE

- Stiskněte tlačítko (13), zobrazí se poslední rádiová frekvence.
- Stisknutím tlačítka (6) a poté tlačítka (9) nebo (10) vyberte uložení (P01 až P10).

5 - REŽIM BLUETOOTH

INFORMACE

- Provozní dosah mezi tímto zařízením a zařízením Bluetooth je přibližně 10 metrů.
- Před připojením zařízení Bluetooth k této jednotce se seznámte s funkcemi Bluetooth tohoto zařízení.
- Kompatibilita se všemi zařízeními Bluetooth není zaručena.
- Jakákoli překážka mezi tímto zařízením a zařízením Bluetooth může snížit provozní dosah.
- Udržujte toto zařízení v bezpečné vzdálenosti od jiných elektronických zařízení, abyste zabránili rušení.

AKTIVACE BLUETOOTH

- Stisknutím tlačítka (13) postupně zapněte zařízení a (17) vyberte funkci Bluetooth, symbol (bt) bude blikat (10).
- Spuště vyhledávání profilů Bluetooth ze zdrojového zvukového zařízení.
- Vyberte profil SW262 pro synchronizaci obou zařízení (Bluetooth (19) již neblíká).
- Přehrávání hudby ze zdrojového zvukového zařízení.
- Stisknutím tlačítka (5) pozastavíte přehrávání.
- Opětným stisknutím přehrávání obnovíte.
- Stisknutím tlačítka (9) přejděte na další skladbu.
- Stisknutím tlačítka (10) se vrátíte na předchozí stopu.
- Upravte hlasitost zvuku na správnou úroveň poslechu. Poté upravte hlasitost zvuku pomocí tlačítek (11) a (12).



ODPOJENÍ BLUETOOTHU

- Stisknutím tlačítka (13) vypněte zařízení a odpojte zařízení Bluetooth.

POZNÁMKA:

Zařízení nemůže přijímat hudbu ze dvou zvukových zařízení Bluetooth současně. Nejprve musíte odpojit funkci Bluetooth od přidruženého zařízení a poté znovu vyhledat zařízení Bluetooth, které chcete synchronizovat. Ověřte profil Bluetooth SW262 nalezený ze zdrojového zvukového zařízení.

POKROČILÉ POUŽITÍ FUNKCE SPÁNKU

- Vyberte rozhlasovou stanici nebo periferní zařízení Bluetooth.
- Stisknutím tlačítka (8) po dobu 3 sekund aktivujete funkci spánku.
- Postupným stisknutím tlačítka (8) vyberte za jakou dobu se má zařízení vypnout.
- Chcete-li zrušit automatický režim spánku a vypnout rádio / Bluetooth periferní zařízení, stiskněte tlačítko (13) a indikátor „SLEEP“ zmizí.

ÚPRAVA INTENZITY SVĚTLA

- Ve výchozím nastavení je intenzita zobrazení meteorologické stanice nastavena na vysokou.
- Pro snížení intenzity světla stiskněte tlačítko (8).
- Podruhé stiskněte pro vypnutí displeje.

ÚDRŽBA A ČIŠTĚNÍ

- Pokud nebudete baterie delší dobu používat, vyjměte baterie.
- Před čištěním odpojte jednotku ze zásuvky.
- Je-li to nutné, očistěte povrch jednotky měkkým hadříkem.
- Nepoužívejte drsné čisticí prostředky nebo abrazivní houby.
- K čištění jednotky nikdy nepoužívejte alkohol.

UPOZORNĚNÍ: Nikdy neponořujte jednotku do vody nebo jiné kapaliny.

NASA

WEATHER STATION / BLUETOOTH SPEAKER REF : WSP1500

SLOVENSKY



BEZPEČNOSTNÉ INŠTRUKCIE

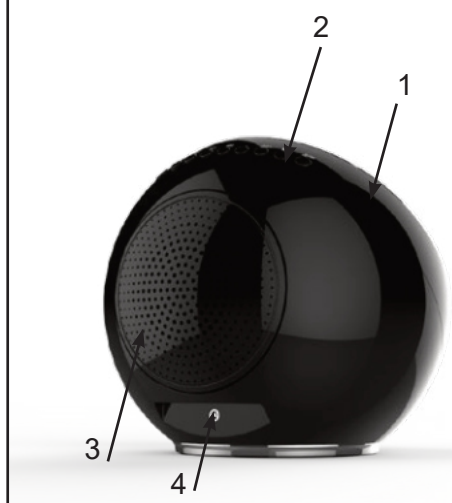
- Udržujte deti mimo dosahu obalových materiálov (plastové vrecia, gumičky atď.)
- Nikdy nedovoľte deťom manipulovať s jednotkou bez dozoru.
- Čistenie a údržbu nesmú vykonávať deti, pokiaľ nie sú staršie ako 8 rokov a nie sú pod dohľadom.
- Nepoužívajte jednotku vonku.
- Jednotku nerozoberajte.
- Neponárajte jednotku do vody.
- Nevystavujte jednotku nárazom, vibráciám, prachu alebo extrémnej vlhkosti. Mohlo by to viesť k funkčným poruchám, skratom alebo poškodeniu batérií a komponentov.

BATÉRIE

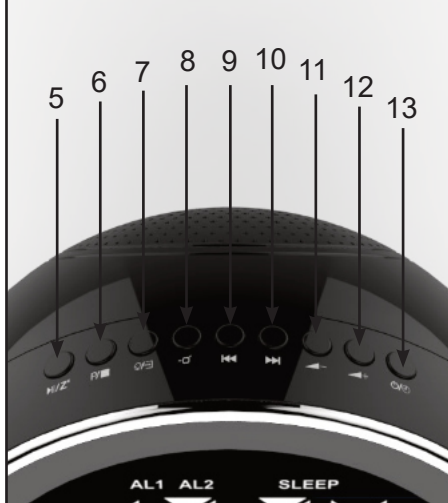
- Pre správnu funkciu musí byť do jednotky vložené príslušnej batérie.
- Používať by sa mal iba odporúčaný typ batérií.
- Batérie musia byť vložené správne.
- Svorky batérie nesmie byť skratované.
- Nemiešajte nové a použité batérie.
- Nemiešajte alkalické, štandardné (uhlík-zinkové) a dobíjacie (nikel-kadmiové) batérie.
- Nenabíjajte batérie a nepokúšajte sa ich otvoriť.
- Nevhadzujte batérie do ohňa.
- Pokiaľ prístroj dlhšiu dobu nepoužívate, vyberte z neho batérie.
- Vymeňte všetky batérie súčasne za nové, rovnaké batérie.
- Ak dôjde ku kontaktu kvapaliny z batérie s očami alebo pokožkou, postihnuté miesto ihneď dôkladne umyte čistou vodou a vyhľadať lekársku pomoc.
- Nevystavujte batérie nadmernému teplu, ako je slnečné svetlo, oheň a pod.

DESCRIPTION

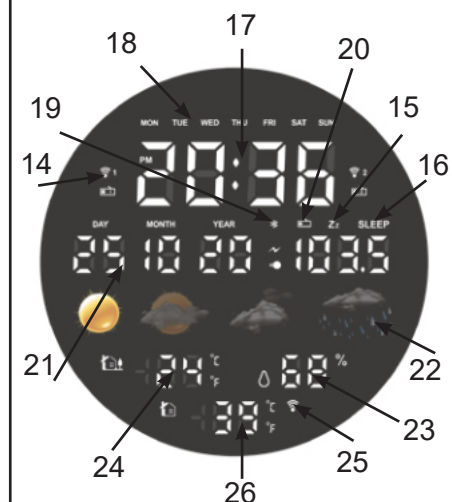
ZOZADU



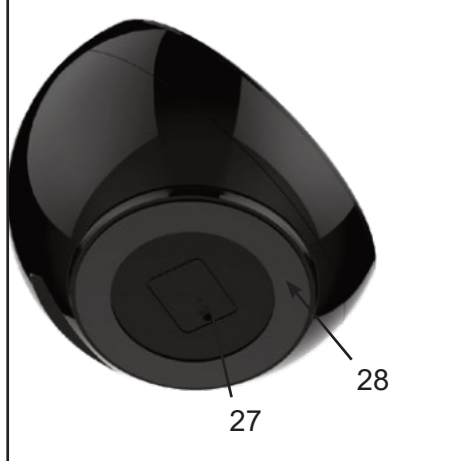
ZHORA



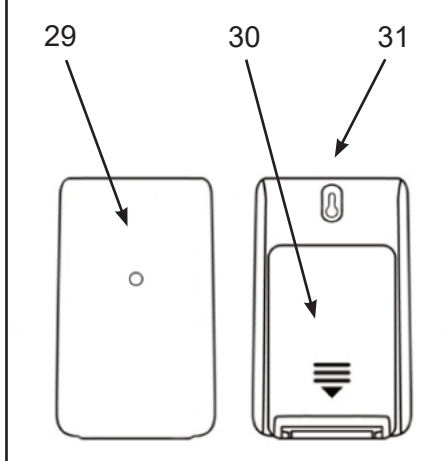
SPREDU



ZESPODU



SENZORY



- 1: Meteorologická stanica
- 2: Tlačidlá
- 3: Reproduktor
- 4: Zásuvka napájacieho adaptéra
- 5: Tlačidlo Prehrať / Odložiť

- 6: Voľba ° C / ° F
- 7: Tlačidlo budíka / Bluetooth / prepínač
- 8: Tlačidlo intenzity obrazovky
- 9: Tlačidlo predchádzajúcej stopy
- 10: Tlačidlo Ďalší stopa

- 11: Tlačidlo zníženie hlasitosti
- 12: Tlačidlo zvýšenie hlasitosti
- 13: Nastavenie / prepínač
- 14: Indikátor alarmu 1 / alarmu 2
- 15: Indikátor odloženie
- 16: Indikátor funkcie spánku
- 17: Hodiny (hodiny, minúty)
- 18: Deň v týždni
- 19: Indikátor Bluetooth
- 20: Indikátor rádia
- 21: Dátum / Mesiac / Rok
- 22: Indikátor počasia
- 23: Miera vlhkosti
- 24: Vonkajšia teplota
- 25: Indikátor signálu snímača
- 26: Vnútorňá teplota
- 27: Priestor pre batérie
- 28: Základňa
- 29: LED
- 30: Priestor pre batérie
- 31: Otvor pre montáž na stenu

TECHNICKÉ VLASTNOSTI A HLAVNÉ FUNKCIE

- Zobrazenie času: 12H / 24H
- Kalendár: DD / MM / RR, deň v týždni
- FM rádio: 88,8 až 108 MHz (pamäť 10 staníc)
- Funkcia budíka (2 alarmy)
- Zobrazenie počasia: slnečno, slnečná kúzla, oblačno, daždivo
- Zobrazenie vnútornej a vonkajšej teploty
- Zobrazenie miery vlhkosti
- Reproduktor: 1x3W

- Frekvencia reproduktorov: 165 Hz - 14,0 KHz
- Maximálny dosah bezdrôtových senzorov: 10 metrov
- Pripojenie Bluetooth: maximálna vzdialenosť 10 metrov
- Napájanie meteorologické stanice: 100-240V ~, 50 / 60Hz, DC 4,5V - 1A
- Zálohovanie hodín: 1 x batéria CR2025 (súčasť dodávky)
- Napájanie vonkajších senzorov: 2 x batérie 1,5 V LR03 (AAA) (nie sú súčasťou dodávky)

ZDROJ NAPÁJNIA

AC ADAPTÉR

- Adaptér používajte iba vo vnútri, v miestnostiach chránených pred vlhkosťou.
- Pripojte AC adaptér do konektora AC adaptéra (4) na zadnej strane jednotky.
- Potom pripojte adaptér k sieti.

INŠTALÁCIA BATÉRIE (ZÁLOHOVANIE HODÍN) - Odstráňte voľný jazýček na spodnej strane priestoru na batérie (27).

Výmena batérie:

- Odoberte kryt priestoru pre batérie (27).
- Vložte batériu CR2025 s ohľadom na vyznačenú polaritu.
- Nasadte kryt.

POZNÁMKA: Používajte iba typ batérie uvedený v tejto príručke.

Bezdrôtový snímač (batérie nie sú súčasťou balenia)

- Otvorte kryt priestoru na batérie (30) na zadnej strane každého snímača.
- Vložte 2 x 1,5 V batérie LR03 (AAA) vzhľadom na vyznačenú polaritu.
- Zatvorte kryt priestoru pre batérie.

INŠTALÁCIA / POUŽITIE

Umiestnite meteorologickú stanicu na rovný vodorovný povrch.

SENZORY

Senzory je možné inštalovať:

- buď na stenu pomocou skrutky (nie je súčasťou dodávky). Zaveste snímač otvorom (31) na zadnej strane.
- alebo vodorovne

Na dosiahnutie najlepších výsledkov:

- Nevystavujte senzory priamemu slnečnému žiareniu alebo vlhkosti.
- Neumiestňujte senzory ďalej než 10 metrov od meteorologickej stanice.
- Minimalizujte prekážky (dvere, steny a nábytok) medzi senzormi a meteorologickou stanicou.
- Senzory udržiavajte mimo dosahu kovových alebo elektronických predmetov.

TEPLOTA A VLHKOSŤ

Meteorologické stanice zobrazuje nasledujúce informácie:


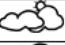
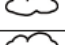

- Vnútorná teplota (26) meraná meteorologickou stanicou
- Vonkajšia teplota (24) a vlhkosť (23) zo senzorov

VÝBER TEPLOTNÁ JEDNOTKY

- Stlačením tlačidla (6) vyberte jednotku teploty:
° C (Celsius) alebo ° F (Fahrenheit).

UKAZOVATEĽ POČASIA

Keď je jednotka zapnutá, meteorologická stanica zobrazí poveternostné podmienky vo forme ikon:

IKONA	
	Slnéčno
	Polojasno
	Zamračené
	Dážď

PRIPOJENIE VONKAJŠÍCH SENZOROV S POČASIE

Vonkajšie senzory sa pripojí automaticky po 1 minúte. V opačnom prípade môžete zariadenie pripojiť ručne:

- Stlačte tlačidlo (5) na 3 sekundy, kontrolka (25) bliká.
- Keď meteorologická stanica detekuje senzory, zobrazí sa vonkajšia teplota (24).
- Dáta senzorov sa odosielať automaticky približne každé 3 minúty.

VÝBER ZOBRAZENIE SENZORU

Prepínanie medzi dátami zo senzorov:

- Pomocou tlačidla (5) zvolíte (CH1 / CH2 / CH3).

Nastavenie času a dátumu

- Stlačením tlačidla (13) po dobu 3 sekúnd prejdite do režimu nastavenia času a dátumu.
- Pomocou tlačidiel (9) a (10) upravte hodnoty. Podržaním tlačidiel zrýchlite posúvanie.
- Stlačením tlačidla (13) potvrdíte vybranú číslicu.
- Deň v týždni sa zobrazí automaticky (18).
- Ak tlačidlá nestlačíte, jednotka sa po 15 sekundách vráti do normálneho zobrazenia.

NASTAVENIE ALARMU

NASTAVENIE A AKTIVÁCIA ALARMU

- Stlačte tlačidlo (7) na 3 sekundy. Na obrazovke sa objaví symbol «AL1».
- Pomocou tlačidiel (9) a (10) nastavte hodinu budíka. Stlačte tlačidlo (7) pre potvrdenie. Bliká číslice minút.
- Pomocou tlačidiel (9) a (10) nastavte minúty budíka. Stlačte tlačidlo (7) pre potvrdenie.
- Pomocou tlačidiel (9) a (10) vyberte režim budíka (Beep / Radio).
 - Zvuková signalizácia: na obrazovke sa zobrazí symbol «bb».
 - Rádiový alarm: na obrazovke sa zobrazí symbol «Rád».

Budík aktivuje poslednú počúvanú stanicu.

- Potvrdíte stlačením tlačidla (7).
- Na obrazovke sa objaví symbol «AL2» a bliká.
- Postupujte rovnakým spôsobom ako pri alarmu 1.
- Ak chcete vybrať jeden z dvoch alarmov, stlačte tlačidlo (7).
- Na obrazovke sa postupne zobrazia symboly «AL1», «AL2» a potom 2.
- Opätovným stlačením tlačidla (7) sa zablokujú alarmy (nezobrazí sa žiadny symbol).

VYPNUTIE ALARMU

Budík sa spustí v naprogramovaný čas. Ak chcete alarm zastaviť, stlačte tlačidlo (7). Znie to znova ďalší deň v rovnakom čase.

FUNKCIE SNOOZE

- Keď zaznie alarm, stlačte SNOOZE (5): bliká symbol ZZ a alarm sa zastaví.
- Budík zaznie znovu po 9 minútach.
- Funkcia opakovaného budenia je aktívna, kým na displeji bliká symbol.
- Funkciu opakovaného budenia zrušíte stlačením tlačidla (7) alebo (13).



REŽIM RÁDIA

VÝBER STANÍC

- Predĺžte anténny vodič pre lepší príjem staníc FM.
- Stlačte postupne tlačidlo (13) pre zapnutie zariadenia a (7) pre výber funkcie Rádio.
- Indikátor rádia (20) sa zobrazí spolu s frekvenciou.
- Ak chcete manuálne vybrať rozhlasovú stanicu, stlačte tlačidlo (9) alebo (10), kým sa nezobrazí frekvencia stanice.
- Ak chcete spustiť automatické vyhľadávanie staníc, stlačte a podržte tlačidlo (9) alebo (10), kým sa frekvencia nezačne posúvať. Hľadanie sa zastaví, keď je nájdená rozhlasová stanica. Automatické vyhľadávanie možno prerušiť stlačením tlačidla (9) alebo (10).
- Upravte hlasitosť zvuku na správnu úroveň počúvania. Potom upravte hlasitosť zvuku pomocou tlačidiel (11) a (12).

ULOŽENIE STANICA

- Ak chcete uložiť rozhlasovú stanicu, stlačte tlačidlo (9) alebo (10), kým sa nezobrazí frekvencia stanice.
- Tlačidlo (6) držte stlačené. Zobrazí sa P01.
- Ak chcete vybrať uloženú stanicu, stlačte tlačidlo (9) alebo (10).
- Znovu stlačte tlačidlo (6) pre potvrdenie nastavenia, číslo uloženia prestane blikať.
- Postupujte vyššie uvedeným postupom, ak chcete uložiť ďalšie rozhlasové stanice. Môžete nastaviť až 10 rozhlasových staníc.

POČÚVANIE ULOŽENÉ STANICA

- Stlačte tlačidlo (13), zobrazí sa posledná rádiová frekvencia.
- Stlačením tlačidla (6) a potom tlačidla (9) alebo (10) vyberte uloženie (P01 až P10).

5 - REŽIM BLUETOOTH

INFORMÁCIE

- Prevádzkový dosah medzi týmto zariadením a zariadením Bluetooth je približne 10 metrov.
- Pred pripojením zariadenia Bluetooth k tejto jednotke sa oboznámte s funkciami Bluetooth tohto zariadenia.
- Kompatibilita so všetkými zariadeniami Bluetooth nie je zaručená.
- Akákoľvek prekážka medzi týmto zariadením a zariadením Bluetooth môže znížiť prevádzkový dosah.
- Udržujte toto zariadenie v bezpečnej vzdialenosti od iných elektronických zariadení, aby ste zabránili rušeniu.

AKTIVÁCIA BLUETOOTH

- Stlačením tlačidla (13) postupne zapnete zariadenie a (17) vyberte funkciu Bluetooth, symbol (bt) bude blikať (10).
 - Spustíte vyhľadávanie profilov Bluetooth zo zdrojového zvukového zariadenia.
 - Vyberte profil SW262 pre synchronizáciu oboch zariadení (Bluetooth (19) už neblinká).
 - Prehrávanie hudby zo zdrojového zvukového zariadenia.
 - Stlačením tlačidla (5) pozastavíte prehrávanie.
 - Opätovným stlačením prehrávanie obnovíte.
 - Stlačením tlačidla (9) prejdete na ďalšiu skladbu.
 - Stlačením tlačidla (10) sa vrátite na predchádzajúcu stopu.
 - Upravte hlasitosť zvuku na správnu úroveň počúvania.
- Potom upravte hlasitosť zvuku pomocou tlačidiel (11) a (12).



ODPOJENIE bluetooth

- Stlačením tlačidla (13) vypnite zariadenie a odpojte zariadenia Bluetooth.

POZNÁMKA:

Zariadenie nemôže prijímať hudbu z dvoch zvukových zariadení Bluetooth súčasne. Najprv musíte odpojiť funkciu Bluetooth od pridruženého zariadenia a potom znovu vyhľadať zariadenie Bluetooth, ktoré chcete synchronizovať. Overtte profil Bluetooth SW262 nájdený zo zdrojového zvukového zariadenia.

POKROČILÉ POUŽITIE FUNKCIE SPÁNKU

- Vyberte rozhlasovú stanicu alebo periférne zariadenia Bluetooth.
- Stlačením tlačidla (8) na 3 sekundy aktivujete funkciu spánku.
- Postupným stlačením tlačidla (8) vyberte za akú dobu sa má zariadenie vypnúť.
- Ak chcete zrušiť automatický režim spánku a vypnúť rádio / Bluetooth periférne zariadenie, stlačte tlačidlo (13) a indikátor "SLEEP" zmizne.

ÚPRAVA INTENZITY SVETLA

- V predvolenom nastavení je intenzita zobrazenie meteorologickej stanice nastavená na vysokú.
- Pre zníženie intenzity svetla stlačte tlačidlo (8).
- Druhýkrát stlačte pre vypnutie displeja.

ÚDRŽBA A ČISTENIE

- Ak nebudete batérie dlhšiu dobu používať, vyberte batérie.
- Pred čistením odpojte jednotku zo zásuvky.
- Ak je to potrebné, očistite povrch jednotky mäkkou handričkou.
- Nepoužívajte drsné čistiace prostriedky alebo abrazívne špongie.
- Na čistenie jednotky nikdy nepoužívajte alkohol.

UPOZORNENIE: Nikdy neponárajte jednotku do vody alebo inej kvapaliny.