

SOUNDMASTER PL880 – Uživatelský manuál



ZAČÍNÁME / NASTAVENÍ – Připojte zařízení k síti přiloženým napájecím adaptérem/kabelem.

Pro **zapnutí** zařízení stiskněte tlačítko „STANDBY/MODE“. Pro **vypnutí** stejné tlačítko stiskněte a držte dokud se zařízení nevypne.

Volba pracovního režimu – Stiskem tlačítka „STANDBY/MODE“ přepínejte mezi dostupnými režimy DAB (digitální rádio), FM (analogové rádio), CD MP3 / USB (přehrávač MP3 uložených na USB), BLUETOOTH (bezdrátový reproduktor), TURNTABLE (gramofon)

Režim DAB (digitální rádio) – Vyžaduje připojení antény do zdířky na zadní části. Po připojení antény a zapnutí zařízení zvolte režim „DAB“. Zařízení automaticky začne vyhledávat dostupné stanice. Pomocí tlačítek „TUNER MENU -“ a „TUNER MENU +“ zvolte požadovanou stanici a stiskněte „ENTER“ pro její výběr.

Ruční ladění stanic DAB provedete stisknutím a podržením tlačítka „SELECT“ v režimu „DAB“ – na displeji se zobrazí „Manual tune“ (ruční ladění).

Režim FM (analogové rádio) – Zvolte režim „FM“ a stiskněte tlačítko „SCAN“ pro spuštění automatického skenování. Pomocí tlačítek „TUNER MENU -“ a „TUNER MENU +“ můžete volit frekvenci ručně.

Uložení předvolby (DAB a FM režim) – vyberte požadovanou stanici. Stiskněte a držte tlačítko „PRESET“ po 2sekundy. „EMPTY P1“ se zobrazí na displeji, značí prázdnou předvolbu č.1. Pomocí tlačítek „TUNER MENU -“ a „TUNER MENU +“ zvolte požadované číslo předvolby a pomocí tlačítka „ENTER“ předvolbu uložte. Je možné uložit 20DAB nebo FM stanic. Předvolbu vyvoláte po stisknutí tlačítka „PRESET“ a pomocí „TUNER MENU -“ a „TUNER MENU +“ vyberte požadovanou předvolbu.

Režim CD/USB – Ovládání v režimech CD a USB je identické.

a) Vložte CD po stisku tlačítka „OP/CL“ a opět jej zavřete. Přehrávání CD se spustí automaticky.

b) Opatrně zasuňte USB disk do portu USB. Přehrávání skladem z USB se spustí automaticky.

Pomocí tlačítka „PLAY/PAUSE“ spustíte či pozastavíte reprodukci. Pomocí tlačítka „STOP“ zastavíte reprodukci.

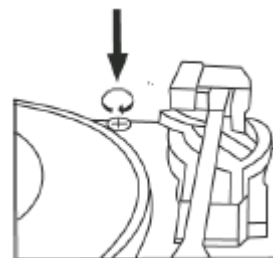
Pomocí tlačítek „UP/F.F“ (Fast Forward – rychle vpřed) a „DN/F.R“ (Fast Reverse – rychle zpět) se můžete pohybovat mezi skladbami. Podržením těchto tlačítek se můžete pohybovat ve skladbě zpět a vpřed.

Režim opakování – pomocí tlačítka „PLAY-MODE“ procházejte mezi režimy opakování: Rep1 (opakovat jednu skladbu), RepF (Opakovat skladby ve složce), RepA (opakovat vše), Rand (náhodné přehrávání)

Bluetooth® režim - Přepněte zařízení do režimu Bluetooth. Na vašem chytrém zařízení spusťte vyhledávání a ze seznamu nalezených zařízení vyberte „PL880“ k připojení. Nyní můžete na chytrém zařízení spustit reprodukci.

Režim Gramofonu

!Upozornění, před prvním použitím gramofonu uvolněte pojistný šroub, chránící ramínko gramofonu při transportu! – Použijte šroubovák a otáčením po směru hodinových ručiček jej zašroubujte celý (šroub bude klesat)



Nastavení rychlosti - je provedeno lehkým nastavením rychlosti točny.

Chcete-li zkontrolovat, zda je rychlost přehrávaného záznamu správná či je třeba ji upravit, postupujte takto:

- Během přehrávání například záznamu 45 ot / min se podívejte na příslušný pruh kalibračních bodů stroboskopu na okraji talíře gramofonu. Horní je pro 33 ot / min - střední pro 45 ot / min.
- Pokud se zdá, že tečky tečou doprava, znamená to, že se talíř otáčí pomaleji než jmenovitá rychlost. Pomalu otáčejte knoflíkem Pitch Control ve směru „+“.
- Pokud se zdá, že tečky tečou doleva, znamená to, že se talíř otáčí rychleji, než je jmenovitá rychlost. Pomalu otáčejte knoflíkem Pitch Control ve směru „-“.
- Pomocí knoflíku Pitch Control proveďte malá nastavení, dokud se stroboskopické tečky nejeví v klidu, aniž by se pohybovaly doleva nebo doprava.

Zarovnání polohy ramene - Poloha ramene a návrat do klidové polohy lze nastavit pomocí vyrovnávacího šroubu. Před zahájením zarovnání vyjměte pryž zakrývající otvor se šroubem.

- Pokud systém nemůže dokončit přehrávání záznamu a rameno se vrátí dříve, použijte křížový šroubovák a otáčením vyrovnávacího šroubu uvnitř otvoru ve směru hodinových ručiček se poloha zastavení a vrácení ramene posune více směrem dovnitř do středu záznamu.
- Pokud se systém nemůže po přehrávání záznamu automaticky vrátit do klidové polohy, použijte křížový šroubovák a otočením vyrovnávacího šroubu uvnitř otvoru proti směru hodinových ručiček se poloha zastavení a vrácení ramene posune dále od středu záznamu.

Poznámka: Pozice zastavení je mezi různými zákazníky velmi subjektivní, vyberte prosím nejvhodnější pozici na základě vaší vlastní potřeby. Nastavení z výroby je založeno na nejběžnější hodnotě. Během seřizování postupujte po malých krocích a zamezte přetažení šroubu.

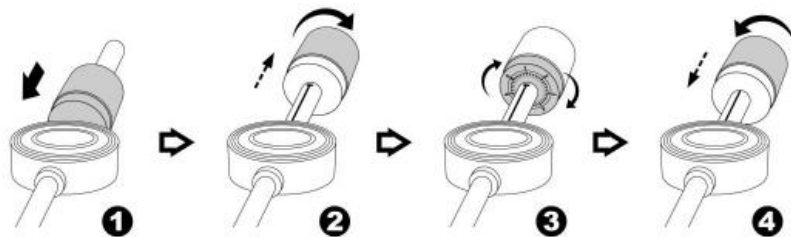
Vyvážení ramene - 1. Protizávaží zcela zasuňte ke kloubu ramene.

2. Otáčejte protizávažím ve směru hodinových ručiček dozadu, dokud nedosáhne bílé čáry podle obrázku 2.

3. Otočte značku počítadla, dokud nedosáhne polohy „1“.

4. Otočte protizávaží proti směru hodinových ručiček dovnitř, dokud nedosáhne vhodného

pracovního tlaku.



Poznámka: Pracovní tlak dodávané jehly je v rozmezí 4 - 6 gramů. Všechny jehly mají svůj vlastní pracovní tlak a viz jeho specifikace.

Přehrávání desek - Tento systém zahrnuje otočný stůl s 2ma rychlostními stupni a pásovým pohonem. Můžete přehrávat rychlostí 33 a 45 otáček za minutu.

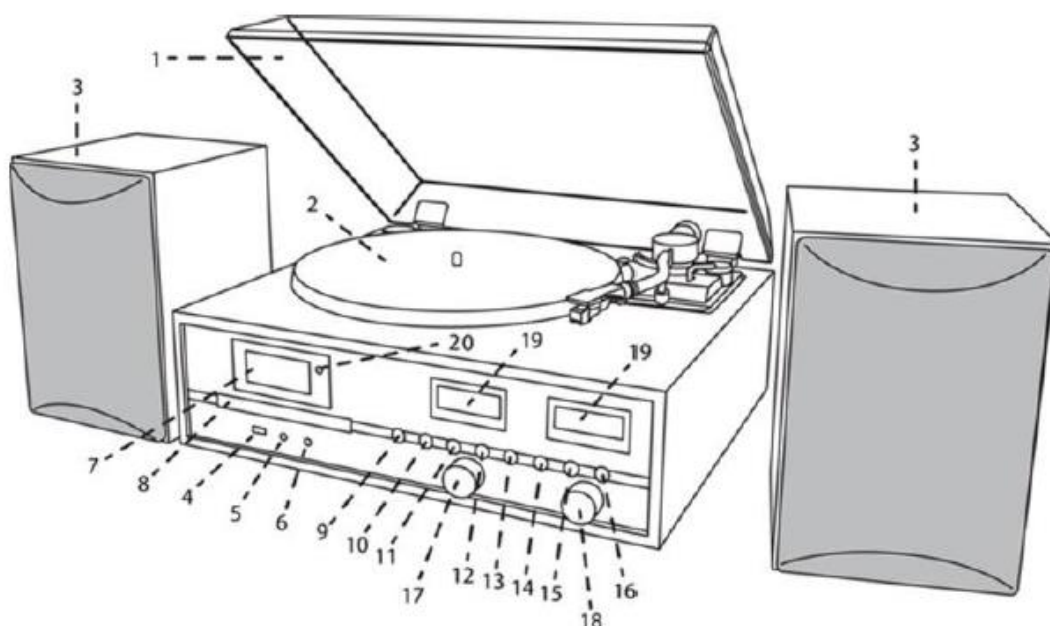
1. Stisknutím tlačítka „MODE“ přejděte do režimu „PHONO“.
2. Ujistěte se, že jste odstranili kryt jehly a uvolnili jste zámek ramene.
3. Nastavte volič rychlosti točny na odpovídající rychlost 33 nebo 45 ot / min. Pokud hrajete 45 otáček za minutu „single“, umístěte adaptér 45 otáček za minutu na středové vřeteno.
4. Umístěte desku na středové vřeteno.
5. Zvednutím páky ramene zvedněte rameno. Posuňte rameno k okraji záznamu. Gramofon se spustí automaticky. Jemně spusťte rameno na záznam.
6. Stiskněte tlačítko „VOL - / +“ na požadovanou úroveň hlasitosti.
7. Když rameno dosáhne konce záznamu, automaticky se vrátí zpět a přehrávač se zastaví.

POZNÁMKA: Točnu neotáčejte ani nezastavujte ručně. Pohyb nebo otáčení točny bez zajištění svorky ramene může mít za následek poškození ramene.

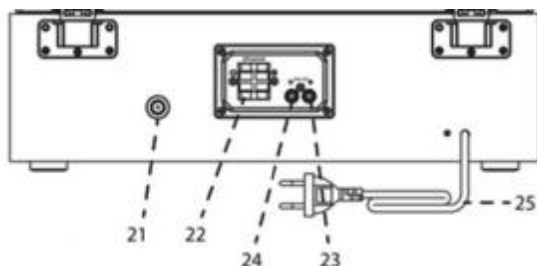
USB nahrávání – Zařízení umí zaznamenávat soubory na USB disk. Jako zdroj může být použit CD disk, gramofon, bluetooth zařízení či jiný externí analogový zdroj.

Spusťte reprodukci z výše uvedených zdrojů. Stiskněte tlačítko „RECORD“ na displeji se zobrazí „CHECK“ a po té bude blikat „REC USB“. Opět stiskněte tlačítko „RECORD“ pro volbu REC ONE/REC ALL (v závislosti na režimu) a potvrďte opět stiskem „RECORD“ spuštění záznamu.

AUX-IN režim – v tomto režimu slouží PL880 jako zesilovač pro externí zdroj audiosignálu. Na PL880 je v tomto režimu možné ovládat pouze hlasitost.



- | | |
|-----------------------------------|---|
| 1 Kryt gramofonu | 11 PLAY/MENU – spuštění přehrávání / vstup do menu |
| 2 Točna | 12 STOP/PRESET – zastavení přehrávání / předvolby |
| 3 Reproduktory | 13 DN/F-R/SCAN – pohyb v menu / skenování stanic |
| 4 USB port | 14 UP/F-F/INFO – pohyb v menu / informace o vysílání či souboru |
| 5 Slot pro sluchátka | 15 PLAY-MODE – režim přehrávání |
| 6 AUX IN – vstup audiosignálu | 16 RECORD – spuštění záznamu |
| 7 LCD displej | 17 VOLUME – nastavení hlasitosti |
| 8 CD dvířka | 18 SELECT/ENTER – potvrzení volby v menu |
| 9 OPEN/CLOSE tlačítko otevření CD | 19 VU meter – indikátor vybuzení |
| 10 STANDBY/MODE tlačítko | 20 Čidlo pro dálkové ovládání |



- | | |
|----------------------------|------------------------------------|
| 21 Anténní konektor | 23/24 linkový výstup L/P kanál |
| 22 Svorky pro reproduktory | 25 Kabel pro připojení k síti 230V |