

SOUNDMASTER PL905 – Uživatelský manuál



ZAČÍNÁME / NASTAVENÍ – Připojte zařízení k síti napájecím kabelem.

Pro **zapnutí** zařízení stiskněte tlačítko „MEM/CLK-ADJ“ na dálkovém ovladači pro nastavení hodin. Tlačítka **▶▶** a **◀◀** nastavte požadované hodnoty, pomocí tlačítka „MEM/CLK-ADJ“ projděte všechny volby až po finální uložení opět pomocí tlačítka „MEM/CLK-ADJ“.

Režim FM (analogové rádio) – Zvolte režim „FM“ pomocí tlačítka „POWER/FUNCTION“ (4). Tlačítkem **▶▶** nebo **◀◀** a jeho podržení po 2 sekundy spustíte hledání stanice v FM pásmu vybraným směrem. Opakujte toto pro naladění požadované stanice. Pomocí dálkového ovladače můžete naladěnou stanici uložit do předvoleb stisknutím tlačítka „MEM/CLK-ADJ“, po té pomocí tlačítek **▼** a **▲** vyberte požadované číslo předvolby a opětovným stiskem „MEM/CLK-ADJ“ uložte stanici do předvolby.

Režim CD - Zvolte režim „CD“ pomocí tlačítka „POWER/FUNCTION“ (4). Vložte CD po stisku tlačítka „CD tray“ (4) a opět jej zavřete. Na LCD displeji se zobrazí počet skladeb a celkový čas. Pomocí tlačítka „PLAY/PAUSE“ spustíte či pozastavíte reprodukci. Pomocí tlačítka „STOP“ zastavíte reprodukci. Pomocí tlačítek „skip“ (15) se můžete pohybovat mezi skladbami. Podržením těchto tlačítek se můžete pohybovat ve skladbě zpět a vpřed.

Režim opakování – pomocí tlačítka „Repeat“ (47) procházejte mezi režimy opakování:
Repeat all (opakovat vše), Repeat 1 (Opakovat skladbu), vypnuto.

Režim záznamu na CD – Zařízení je schopno zaznamenávat na CD-R a RW média. Můžete nahrávat na CD ve formátu Audio-CA z gramofonu, kazety, externího zdroje.

Záznam z Gramofonu na CD - Přepněte na režim „Phono“ a připravte gramofon na reprodukci. Stiskněte tlačítko „Record“ (12) a pak stiskněte „Play/pause“ (13) dokud se neobjeví indikátor **▶**. Po několika sekundách se na LCD displeji objeví odpočet času a začne záznam. Nyní spusťte přehrávání na gramofonu. Pro ukončení záznamu stiskněte tlačítko „STOP“ (11).

Záznam z kazety na CD - Přepněte na režim „Tape“ a připravte kazetu na reprodukci. Stiskněte tlačítko „Record“ (12) a pak stiskněte „Play/pause“ (13) dokud se neobjeví indikátor **▶**. Po několika sekundách se na LCD displeji objeví odpočet času a začne záznam. Nyní spusťte přehrávání z kazety. Pro ukončení záznamu stiskněte tlačítko „STOP“ (11).

Záznam z externího zdroje na CD - Přepněte na režim „Aux“ a připravte externí zdroj k reprodukci. Stiskněte tlačítko „Record“ (12) a pak stiskněte „Play/pause“ (13) dokud se neobjeví indikátor **▶**. Po několika sekundách se na LCD displeji objeví odpočet času a začne záznam. Nyní spusťte přehrávání na externím zdroji. Pro ukončení záznamu stiskněte tlačítko „STOP“ (11).

Záznam z USB přehrávače na CD - Přepněte na režim „USB“ a vyberte skladbu.

Stiskněte tlačítko „Record“ (12) a pak stiskněte „Play/pause“ (13) dokud se neobjeví indikátor ►

Po několika sekundách se na LCD displeji objeví odpočet času a započne záznam. Nyní spusťte přehrávání z USB disku. Pro ukončení záznamu stiskněte tlačítko „STOP“ (11).

Finalizace nahrávky na CD – Pro možnost přehrávat disk na jiných přehrávačích je potřeba jej finalizovat takto: Přepněte na CD režim, ponechte právě nahraný disk a zastavte reprodukci.

Stiskněte tlačítko „FINALIZE“ (10), na displeji se zobrazí „Fin-d“ po úspěšné finalizaci disku. Nyní stiskněte tlačítko „STOP“ pro opuštění funkce finalizace.

Nastavení pro záznam na CD – Úroveň hlasitosti záznamu je možné korigovat pomocí tlačítka „REC LEVEL“ (40)

Přehrávání MP3 z USB - Přepněte na režim „USB“, vložte USB disk s MP3 skladbami. Na displeji se zobrazí celkový počet nalezených podporovaných skladeb. Přehrávání spustíte/pozastavíte pomocí tlačítka „PLAY/PAUSE“, zastavení provedete pomocí tlačítka „STOP“. Pomocí tlačítek „SKIP“ můžete procházet mezi skladbami.

Pomocí tlačítka „REPEAT“ (44) můžete procházet mezi režimy opakování: Repeat 1 (opakovat skladbu) – repeat all (opakovat vše) – repeat folder (opakovat skladby ve složce) - random (náhodně) – off (opakování vypnuto)

Přehrávání audiokazet - Přepněte na režim „Tape“, vložte audiokazetu do slotu (23). Přehrávání se spustí ihned po vložení kazety. Pro rychlé převíjení vpřed stiskněte z poloviny tlačítko „Forward/eject“ (22). Pro zastavení přehrávání stiskněte toto tlačítko zcela.

Gramofon - Zarovnání polohy ramene - Poloha ramene a návrat do klidové polohy lze nastavit pomocí vyrovnávacího šroubu. Před zahájením zarovnání vyjměte pryž zakrývající otvor se šroubem.

- Pokud systém nemůže dokončit přehrávání záznamu a rameno se vrátí dříve, použijte křížový šroubovák a otáčením vyrovnávacího šroubu uvnitř otvoru ve směru hodinových ručiček se poloha zastavení a vrácení ramene posune více směrem dovnitř do středu záznamu.

- Pokud se systém nemůže po přehrávání záznamu automaticky vrátit do klidové polohy, použijte křížový šroubovák a otočením vyrovnávacího šroubu uvnitř otvoru proti směru hodinových ručiček se poloha zastavení a vrácení ramene posune dále od středu záznamu.

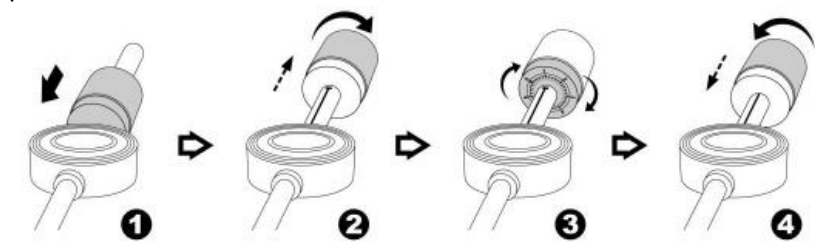
Poznámka: Pozice zastavení je mezi různými zákazníky velmi subjektivní, vyberte prosím nejvhodnější pozici na základě vaší vlastní potřeby. Nastavení z výroby je založeno na nejběžnější hodnotě. Během seřizování postupujte po malých krocích a zamezte přetažení šroubu.

Gramofon - Vyvážení ramene – 1. Protizávaží zcela zasuňte ke kloubu ramene.

2. Otáčejte protizávažím ve směru hodinových ručiček dozadu, dokud nedosáhne bílé čáry podle obrázku 2.

3. Otočte značku počítadla, dokud nedosáhne polohy „1“.

4. Otočte protizávaží proti směru hodinových ručiček dovnitř, dokud nedosáhne vhodného pracovního tlaku.



Poznámka: Pracovní tlak dodávané jehly je v rozmezí 4 - 6 gramů. Všechny jehly mají svůj vlastní pracovní tlak a viz jeho specifikace.

Přehrávání desek - Tento systém zahrnuje otočný stůl s 2ma rychlostními stupni a pásovým pohonem. Můžete přehrávat rychlostí 33 a 45 otáček za minutu.

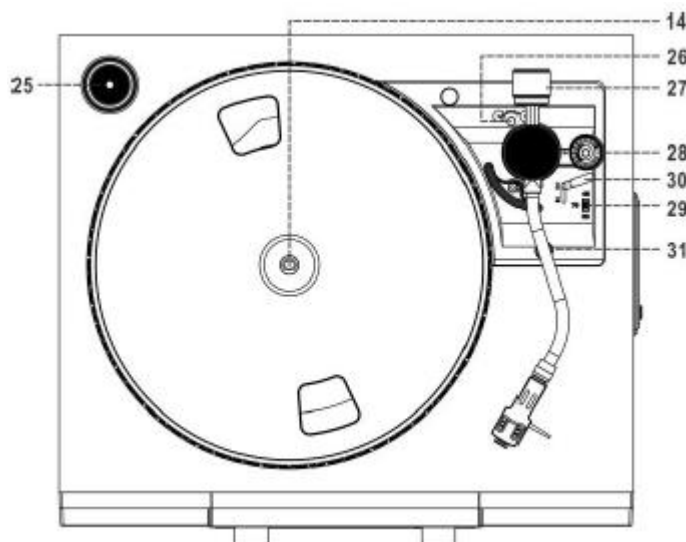
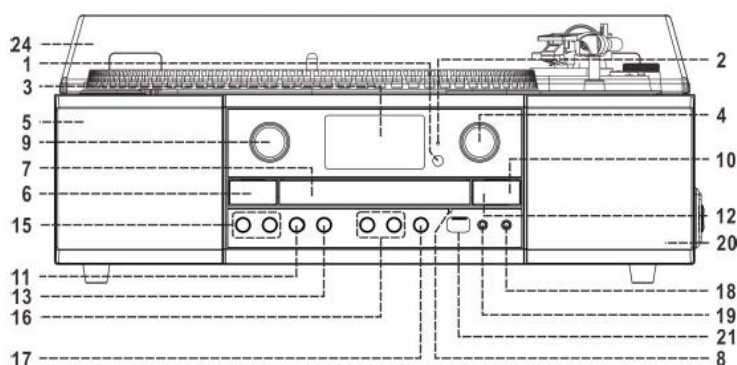
1. Stisknutím tlačítka „MODE“ přejděte do režimu „PHONO“.
2. Ujistěte se, že jste odstranili kryt jehly a uvolnili jste zámek ramene.
3. Nastavte volič rychlosti točny na odpovídající rychlost 33 nebo 45 ot / min. Pokud hrajete 45 otáček za minutu „single“, umístěte adaptér 45 otáček za minutu na středové vřeteno.
4. Umístěte desku na středové vřeteno.
5. Pomocí páčky zvednutí ramene (30) zvedněte rameno. Posuňte rameno k okraji záznamu. Gramofon se spustí automaticky. Jemně spusťte rameno na záznam opět pomocí páčky (30).
6. Když rameno dosáhne konce záznamu, automaticky se vrátí zpět a přehrávač se zastaví.

POZNÁMKA: Točnu neotáčejte ani nezastavujte ručně. Pohyb nebo otáčení točny bez zajištění svorky ramene může mít za následek poškození ramene.

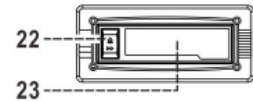
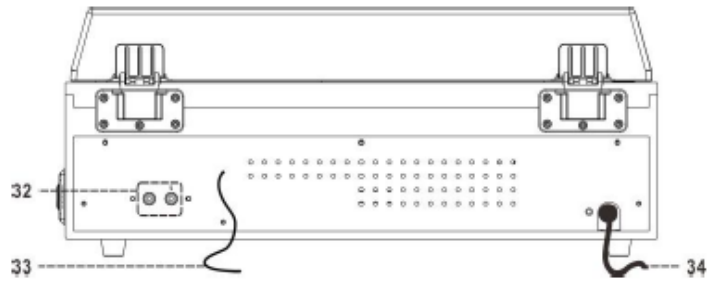
AUX-IN režim – v tomto režimu slouží PL905 jako zesilovač pro externí zdroj audiosignálu. Na PL905 je v tomto režimu možné ovládat pouze hlasitost.

Ekvalizer – Pomocí tlačítka „EQ“ (41) můžete procházet mezi přednastavenými režimy ekvalizeru: Flat - pop - jazz - rock – classic – vypnuto.

- 1) Senzor DO
- 2) Standby LED indikátor
- 3) LCD displej
- 4) Power/Function - tlačítko pro zapnutí / volbu režimu
- 5) Levý reproduktor
- 6) Tlačítko otevření CD šuplíku
- 7) CD šuplík
- 8) dírka nouzového otevření CD šuplíku
- 9) Volume +/- hlasitost
- 10) Finalize – funkční tlačítko
- 11) CD stop – zastavení reprodukce CD
- 12) Record – záznam
- 13) CD play/pause – spuštění přehrávání/pozastavení CD
- 14) Točna gramofonu
- 15) CD Skip down /up – procházet skladby CD
- 16) USB/Tuner skip down / up – procházet skladby USB
- 17) USB play/stop - spuštění přehrávání/pozastavení USB
- 18) Sluchátkový výstup
- 19) Aux in – vstup audiosignálu



- 20) Pravý reproduktor
- 21) USB port
- 22) Přetáčení kazety vpřed/vysunutí kazety
- 23) Slot pro audiokazety
- 24) Prachový kryt
- 25) Adapter pro gramodesky
- 26) Regulační šroub s gumovou krytkou
- 27) Protizávaží
- 28) Regulace rychlosti točny
- 29) Ukazatel rychlosti točny
- 30) Zvednutí ramene
- 31) Držák ramene
- 32) Audiovýstup
- 33) FM anténa
- 34) Kabel pro připojení k síti 230V



- 35) StandBy/on – zapnutí/vypnutí
- 36) Play/pause – přehrávat/pozastavit
- 37) Skip up/down – procházení skladeb
- 38) Stop – zastavení přehrávání
- 39) Display – přepínejte zobrazování informací
- 40) REC LEVEL – upravení hlasitosti pro CD záznam
- 41) Preset EQ – režimy ekvalizeru
- 42) Hlasitost
- 43) Funkce pro záznam na CD
- 44) USB funkce
- 45) Funkční tlačítko
- 46) Programování skladem v CD režimu
- 47) Repeat – režimy opakování

