

## SOUNDMASTER PL905 – Užívateľský manuál



**ZAČÍNAME / NASTAVENIE** - Pripojte zariadenie k sieti napájacím káblom. Pre zapnutie zariadenia stlačte tlačidlo "MEM / CLK-ADJ" na diaľkovom ovládači pre nastavenie hodín. Tlačidlami ►► a ◀◀ nastavte požadované hodnoty, pomocou tlačidla "MEM / CLK-ADJ" prejdite všetky voľby až po finálnu uloženie opäť pomocou tlačidla "MEM / CLK-ADJ".

**Režim FM** (analogové rádio) - Zvoľte režim "FM" pomocou tlačidla "POWER / FUNCTION" (4). Tlačidlom ►► a ◀◀ jeho podržanie po 2 sekundy spustíte hľadanie stanice v FM pásme vybraným smerom.

Opakujte toto pre naladenie požadovanej stanice. Pomocou diaľkového ovládača môžete naladenú stanicu uložiť do predvolieb stlačením tlačidla "MEM / CLK-ADJ", po tej pomocou tlačidiel ▼ a ▲ vyberte požadované číslo predvoľby a opätovným stlačením "MEM / CLK-ADJ" uložte stanicu do predvoľby.

**Režim CD** - Zvoľte režim "CD" pomocou tlačidla "POWER / FUNCTION" (4). Vložte CD po stlačení tlačidla "CD tray" (4) a opäť ho zatvorte. Na LCD displeji sa zobrazí počet skladieb a celkový čas. Pomocou tlačidla "PLAY / PAUSE" spustíte či pozastavíte reprodukciu. Pomocou tlačidla "STOP" zastavíte reprodukciu. Pomocou tlačidiel "skip" (15) sa môžete pohybovať medzi skladbami. Podržaním týchto tlačidiel sa môžete pohybovať v skladbe späť a vpred.

**Režim opakovania** - pomocou tlačidla "Repeat" (47) prechádzajte medzi režimami opakovania: Repeat all (opakovať všetko), Repeat 1 (Opakovať skladbu), vypnuté.

**Režim záznamu na CD** - Zariadenie je schopné zaznamenávať na CD-R a RW média. Môžete nahrávať na CD vo formáte Audio-CA z gramofónu, kazety, externého zdroja.

**Záznam z gramofónu na CD** - Prepnite na režim "Phono" a pripravte gramofón na reprodukciu. Stlačte tlačidlo "Record" (12) a potom stlačte "Play / pause" (13) kým sa neobjaví indikátor. Po niekoľkých sekundách sa na LCD displeji objaví odpočet času a začne záznam. Teraz spustíte prehrávanie na gramofóne. Pre ukončenie záznamu stlačte tlačidlo "STOP" (11).

**Záznam z kazety na CD** - Prepnite na režim "Tape" a pripravte kazetu na reprodukciu. Stlačte tlačidlo "Record" (12) a potom stlačte "Play / pause" (13) kým sa neobjaví indikátor. Po niekoľkých sekundách sa na LCD displeji objaví odpočet času a začne záznam. Teraz spustíte prehrávanie z kazety. Pre ukončenie záznamu stlačte tlačidlo "STOP" (11).

**Záznam z externého zdroja na CD** - Prepnite na režim "Aux" a pripravte externý zdroj k reprodukcii. Stlačte tlačidlo "Record" (12) a potom stlačte "Play / pause" (13) kým sa neobjaví indikátor. Po niekoľkých sekundách sa na LCD displeji objaví odpočet času a začne záznam. Teraz spustíte prehrávanie na externom zdroji. Pre ukončenie záznamu stlačte tlačidlo "STOP" (11).

**Záznam z USB prehrávača na CD** - Prepnite na režim "USB" a vyberte skladbu. Stlačte tlačidlo "Record" (12) a potom stlačte "Play / pause" (13) kým sa neobjaví indikátor ►. Po niekoľkých sekundách sa na LCD displeji objaví odpočet času a začne záznam. Teraz spustíte prehrávanie z USB disku. Pre ukončenie záznamu stlačte tlačidlo "STOP" (11).

**Finalizácia nahrávky na CD** - Pre možnosť prehrávať disk na iných prehrávačoch je potreba ho finalizovať takto: Prepnite na CD režim, ponechajte práve nahratý disk a zastavte reprodukciu. Stlačte tlačidlo "FINALIZE" (10), na displeji sa zobrazí "Fin-d" po úspešnej finalizácii disku. Nyní stlačte tlačidlo "STOP" pre opustenie funkcie finalizácie.

**Nastavenie pre záznam na CD** - Úroveň hlasitosti záznamu je možné korigovať pomocou tlačidla "RECLEVEL" (40)

**Prehrávanie MP3 z USB** - Prepnite na režim "USB", vložte USB disk s MP3 skladbami. Na displeji sa zobrazí celkový počet nájdených podporovaných skladieb. Prehrávanie spustíte / pozastavíte pomocou tlačidla "PLAY / PAUSE", zastavenie vykonáte pomocou tlačidla "STOP". Pomocou tlačidla "SKIP" môžete prechádzať medzi skladbami. Pomocou tlačidla "REPEAT" (44) môžete prechádzať medzi režimami opakovania: Repeat 1 (opakovať skladbu) - repeat all (opakovať všetko) - repeat folder (opakovať skladby v zložke) - random (náhodne) - off (opakovanie vypnuté)

**Prehrávanie audiokaziet** - Prepnite na režim "Tape", vložte audiokazetu do slotu (23). Prehrávanie sa spustí ihneď po vložení kazety. Pre rýchle prevíjanie vpred stlačte z polovice tlačidlo "Forward / Eject" (22). Pre zastavenie prehrávania stlačte toto tlačidlo úplne.

**Gramofón - Zarovnanie polohy ramena** - Poloha ramena a návrat do pokojovej polohy možno nastaviť pomocou vyrovnávacieho skrutky. Pred začatím zarovnanie vyberte guma zakrývajúci otvor so skrutkou.

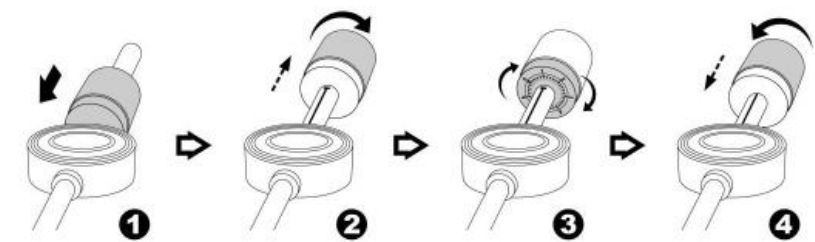
- Ak systém nemôže dokončiť prehrávanie záznamu a rameno sa vráti skôr, použite krížový skrutkovač a otáčaním vyrovnávacieho skrutky vnútri otvoru v smere hodinových ručičiek sa poloha zastavenie a vrátenie ramena posunie viac smerom dovnútra do stredu záznamu.

- Ak sa systém nemôže po prehrávaní záznamu automaticky vrátiť do pokojovej polohy, použite krížový skrutkovač a otočením vyrovnávacieho skrutky vnútri otvoru proti smeru hodinových ručičiek sa poloha zastavenie a vrátenie ramena posunie ďalej od stredu záznamu.

Poznámka: Pozícia zastavenia je medzi rôznymi zákazníkmi veľmi subjektívne, prosím vybrať najvhodnejšiu pozíciu na základe vašej vlastnej potreby. Nastavenie z výroby je založené na najbežnejšie hodnote. Počas nastavovania postupujte po malých krokoch a zamedzte pretiahnutia skrutky.

#### Gramofón - Vyváženie ramena

1. Protizávažie úplne zasunúť ku kĺbu ramena.
2. Otáčajte protizávažím v smere hodinových ručičiek dozadu, kým nedosiahne biele čiary (viď obrázok)
3. Otočte značku počítadla, pokiaľ nedosiahne polohy "1".
4. Otočte protizávažie proti smeru hodinových ručičiek dovnútra, až kým nedosiahne vhodného pracovného tlaku.



Poznámka: Pracovný tlak dodávané ihly je v rozmedzí 4 - 6 gramov. Všetky ihly majú svoj vlastný pracovný tlak a pozri jeho špecifikácie.

**Prehrávanie dosiek** - Tento systém zahŕňa otočný stôl s 2ma rýchlostnými stupňami a pásovým pohonom. Môžete prehrávať rýchlosťou 33 a 45 otáčok za minútu.

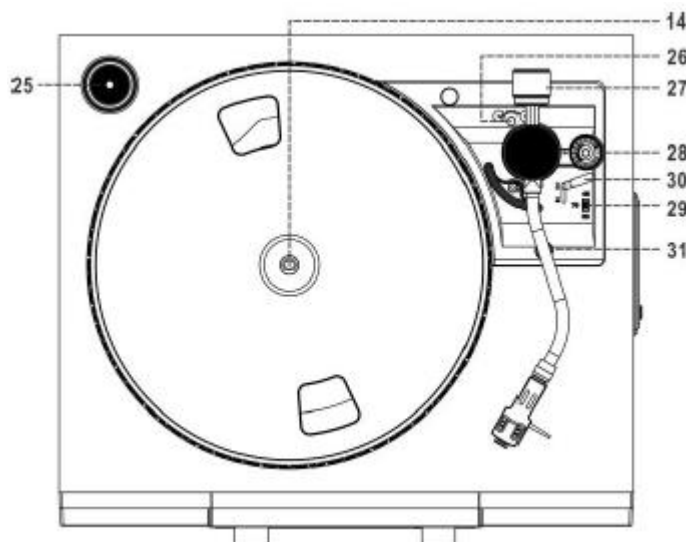
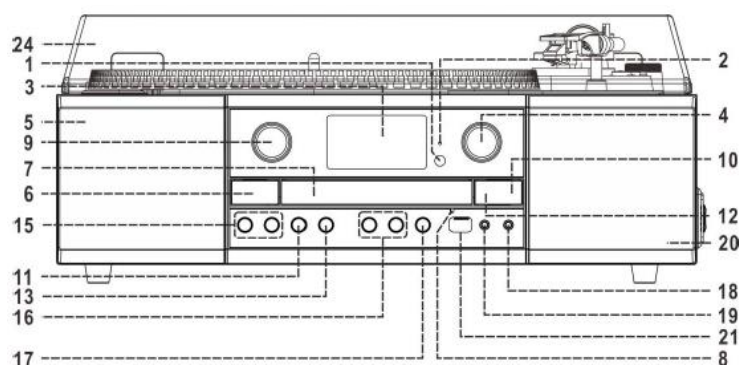
1. Stlačením tlačidla "MODE" prejdite do režimu "PHONO".
2. Uistite sa, že ste odstránili kryt ihly a uvoľnili ste zámok ramena.
3. Nastavte volič rýchlosti točne na zodpovedajúcu rýchlosť 33 alebo 45 ot / min. Ak hráte 45 otáčok za minútu "single", umiestnite adaptér 45 otáčok za minútu na stredovej vreteno.
4. Umiestnite dosku na stredovej vreteno.
5. Pomocou páčky zdvihnutia ramena (30) zdvihnite rameno. Posuňte rameno k okraju záznamu. Gramofón sa spustí automaticky. Jemne spustíte rameno na záznam opäť pomocou páčky (30).
6. Keď rameno dosiahne koniec záznamu, automaticky sa vráti späť a prehrávač sa zastaví.

**POZNÁMKA:** točňa neotáčajte ani nezastavujte ručne. Pohyb alebo otáčanie točne bez zaistenia svorky ramena môže mať za následok poškodenie ramena.

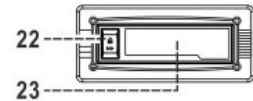
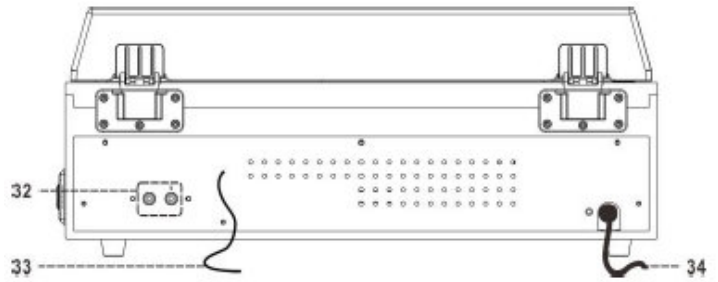
**AUX-IN režim** - v tomto režime slúži PL905 ako zosilňovač pre externý zdroj audiosignálu. Na PL905 je v tomto režime možné ovládať len hlasitosť.

**Ekvalizer** - Pomocou tlačidla "EQ" (41) môžete prechádzať medzi prednastavenými režimami ekvalizéru: Flat- pop - jazz - rock - classic - vypnuté.

- 1) Senzor DO
- 2) Standby LED indikátor
- 3) LCD displej
- 4) Power / Function - tlačidlo prozapnutí / voľbu režimu
- 5) Ľavý reproduktor
- 6) Tlačidlo otvorenie CD šuplíku
- 7) CD šuplík
- 8) dierka núdzového otvorenia CD šuplíku
- 9) Volume +/- hlasitosť
- 10) Finalize - funkčné tlačidlo
- 11) CD stop - zastavenie reprodukcie CD
- 12) Record - záznam
- 13) CD play / pause - spustenie prehrávania / pozastavenie CD
- 14) Točňa gramofónu
- 15) CD Skip down / up - prechádzať skladby CD
- 16) USB / Tuner skip down / up - prechádzať skladby USB
- 17) USB play / stop - spustenie prehrávania / pozastavenia USB
- 18) Slúchadlový výstup
- 19) Aux in - vstup audiosignálu



- 20) Pravý reproduktor
- 21) USB port
- 22) Pretáčanie kazety vpred / vysunutia kazety
- 23) Slot pre audiokazety
- 24) Prachový kryt
- 25) Adapter pre gramoplatne
- 26) regulovacia skrutka s gumovou krytkou
- 27) Protizávažie
- 28) Regulácia rýchlosti točne
- 29) Ukazovateľ rýchlosti točne
- 30) Zdvihnutie ramena
- 31) Držiak ramena
- 32) Audiovýstup
- 33) FM anténa
- 34) Kábel pre pripojenie k sieti 230V



- 35) StandBy / on - zapnutie / vypnutie
- 36) Play / pause - prehrávať / pozastaviť
- 37) Skip up / down - prechádzanie skladieb
- 38) Stop - zastavenie prehrávania
- 39) Display - prepínať zobrazovanie informácií
- 40) REC LEVEL - upravenie hlasitosti pre CD záznam
- 41) Preset EQ - režimy ekvalizéru
- 42) Hlasitosť
- 43) Funkcia pre záznam na CD
- 44) USB funkcie
- 45) Funkčné tlačidlo
- 46) Programovanie skladom v CD režime
- 47) Repeat - režimy opakovania

