

# uniarch

Slovenská  
příručka



**Vonkajšia kamera Wi-Fi**

**Stručná používateľská príručka**



Instagram : uniarch\_global



Youtube : Uniarch Global



Facebook : Uniarch



LinkedIn : uniarch\_global

3101C1PR

**Vyhlásenie o autorských právach:**

Žiadna časť tejto príručky nesmie byť kopírovaná, reprodukovaná, prekladaná alebo distribuovaná v akejkoľvek forme alebo akýmkoľvek spôsobom bez predchádzajúceho písomného súhlasu našej spoločnosti (ďalej len "my").

Výrobok

Výrobok opísaný v tejto príručke môže obsahovať proprietárny softvér, ktorý vlastní naša spoločnosť a prípadní poskytovatelia licencií. Pokiaľ na to nemáte oprávnenie, nikto nesmie softvér kopírovať, distribuovať, upravovať, abstrahovať, dekompilovať, rozoberať, dešifrovať, späťne analyzovať, prenajímať, prenášať ani poskytovať sublicencie v akejkoľvek forme alebo akýmkoľvek spôsobom.

Výrobok

**Vyhlásenie o dodržiavaní vývozných predpisov:**

Naša spoločnosť dodržiava platné zákony a predpisy o kontrole vývozu na celom svete vrátane zákonov a predpisov o kontrole vývozu na celom svete. Čínskej ľudovej republiky a Spojených štátov amerických a dodržiava platné predpisy týkajúce sa vývozu, opätovného vývozu a prenosu hardvéru, softvéru a technológií. V súvislosti s výrobkom opísaným v tejto príručke vás naša spoločnosť žiada, aby ste plne pochopili a prísne dodržiavali platné zákony a predpisy o vývoze na celom svete.

Výrobok

**Zásady ochrany osobných údajov**

Naša spoločnosť dodržiava platné zákony o ochrane osobných údajov a zaväzuje sa chrániť súkromie používateľov. Úplné znenie našich zásad ochrany osobných údajov si môžete prečítať na našej webovej lokalite a dozviete sa, ako spracúvame vaše osobné údaje. Upozorňujeme, že používanie produktu opísaného v tejto príručke môže zahŕňať zhromažďovanie osobných údajov, ako sú údaje o tvári, odtlačok prsta, evidenčné číslo vozidla, e-mail, telefónne číslo, GPS. Pri používaní výrobku dodržiavajte miestne zákony a predpisy.

Výrobok

**O tejto príručke**

- Táto príručka sa týka viacerých modelov výrobku a fotografie, ilustrácie, popisy atď. v tejto príručke sa môžu líšiť od skutočného vzhľadu, funkcií, vlastností atď. výrobku.
- Táto príručka je určená pre viaceré verzie softvéru a ilustrácie a popisy v tejto príručke sa môžu líšiť od skutočného grafického rozhrania a funkcií softvéru.
- Napriek našej snahe sa v tejto príručke môžu vyskytnúť technické alebo typografické chyby. Naša spoločnosť nemôže niesť zodpovednosť za takéto chyby a vyhradzuje si právo na zmenu príručky bez predchádzajúceho upozornenia.
- Používatelia sú plne zodpovední za škody a straty, ktoré vzniknú v dôsledku nesprávnej obsluhy.
- Naša spoločnosť si vyhradzuje právo zmeniť akékoľvek informácie v tejto príručke bez predchádzajúceho upozornenia alebo citovania. Z dôvodov, ako sú aktualizácie verzií produktov alebo regulačné požiadavky príslušných regiónov, bude táto príručka pravidelne aktualizovaná.

Výrobok

**Zrieknutie sa zodpovednosti**

- V rozsahu povolenom platnými právnymi predpismi naša spoločnosť v žiadnom prípade nezodpovedá za žiadne osobitné, náhodné, nepriame, následné škody, stratu zisku, údajov alebo dokumentov.
- Výrobok opísaný v tejto príručke sa poskytuje "tak, ako je". Pokiaľ to nevyžadujú platné právne predpisy, táto príručka slúži len na informačné účely a všetky vyhlásenia, informácie a odporúčania v tejto príručke sa poskytujú bez akejkoľvek záruky, či už výslovnej alebo implicitnej, vrátane, ale nielen, záruk predajnosti, spokojnosti s kvalitou, vhodnosti na konkrétny účel a neporušenia.
- Používatelia musia prevziať plnú zodpovednosť a všetky riziká spojené s pripojením výrobku k internetu, okrem iného vrátane sieťových útokov, útokov hackerov a vírusov. Dôrazne odporúčame, aby používatelia prijali všetky potrebné opatrenia na ochranu svojej siete, zariadení, údajov a osobných informácií. Naša spoločnosť sa zrieka akejkoľvek zodpovednosti v tejto súvislosti, ale rada poskytne potrebnú podporu súvisiacu s bezpečnosťou.
- V rozsahu, v akom to nezakazujú platné právne predpisy, naša spoločnosť a jej zamestnanci, poskytovatelia licencií v žiadnom prípade, dcérske spoločnosti, pridružené spoločnosti nenesú zodpovednosť za výsledky vyplývajúce z používania alebo nemožnosti používať produkt alebo službu, okrem iného vrátane ušlého zisku a akýchkoľvek iných obchodných škôd alebo strát, straty údajov, obstarania náhradného tovaru alebo služieb; škody na majetku, zranenia osôb, prerušenia podnikania, straty obchodných informácií alebo akýchkoľvek osobitných, priamych, nepriamych, náhodných, následných, trestných, finančných, exemplárnych, náhodných škôd, bez ohľadu na ich príčinu a na základe akejkoľvek teórie zodpovednosti, či už zmluvnej, prísnej zodpovednosti alebo deliktu (vrátane nedbanlivosti alebo inak), akýmkoľvek spôsobom vyplývajúcich z používania výrobku, a to aj v prípade, že naša spoločnosť bola upozornená na možnosť vzniku takýchto škôd (s výnimkou prípadov, ktoré môžu byť vyžadované platnými zákonmi v prípadoch týkajúcich sa zranenia osôb, náhodných alebo následných škôd).
- V rozsahu povolenom platnými zákonmi naša celková zodpovednosť voči vám za všetky škody spôsobené výrobkom opísaným v tejto príručke (s výnimkou prípadov vyžadovaných platnými zákonmi v prípade zranenia osôb) v žiadnom prípade nepresiahne sumu, ktorú ste za výrobok zaplatili.

**Splnomocnený zástupca EÚ**

UNVTechnology EUROPE B.V. Room 2945, 3rd floor, Randstad 21-05 G, 1314 BD, Almere, Holandsko.

Výrobok

**Bezpečnosť siete**

Prijmite všetky potrebné opatrenia na zvýšenie bezpečnosti siete vášho zariadenia.

Na zabezpečenie siete vášho zariadenia sú potrebné nasledujúce opatrenia:

Výrobok

- Zmeňte predvolené heslo a nastavte silné heslo: Dôrazne odporúčame zmeniť predvolené heslo po prvom prihlásení a nastaviť silné heslo, ktoré má aspoň deväť znakov a obsahuje všetky tri prvky: čísla, písmená a špeciálne znaky.
- Aktualizujte firmvér: Odporúčame vždy aktualizovať zariadenie na najnovšiu verziu, aby ste získali najnovšie funkcie a lepšie zabezpečenie. Navštívte našu oficiálnu webovú lokalitu alebo sa obráťte na miestneho predajcu, aby ste získali najnovší firmvér.

Výrobok

Nižšie uvádzame **odporúčania na zvýšenie bezpečnosti vašej siete a zariadenia**:

- Pravidelne meňte heslo. Uistite sa, že sa do zariadenia môžu prihlásiť len oprávnení používatelia.
- Povoľte protokol HTTPS/SSL: Používajte certifikát SSL na šifrovanie komunikácie HTTP a zaistenie bezpečnosti údajov.
- Povoľte filtrovanie adries IP: Povoľte prístup len z určených adries IP.
- Minimálne mapovanie portov: Nastavte smerovač alebo bránu firewall tak, aby otvoril minimálnu sadu portov do siete WAN a ponechal len nevyhnutné mapovanie portov. Nikdy nekonfigurujte zariadenie ako DMZhost ani nekonfigurujte úplnú koncovú sieť NAT.
- Vypnite funkcie automatického prihlasovania a ukladania hesla: Ak má k počítaču prístup viac používateľov, odporúčame tieto funkcie vypnúť, aby sa zabránilo neoprávnenému prístupu.
- Zvoľte si diskrétne používateľské meno a heslo: Nepoužívajte ako používateľské meno a heslo zariadenia používateľské meno a heslo sociálnych sietí, banky, e-mailového konta atď. pre prípad úniku informácií o vašich sociálnych sieťach, banke a e-mailovom konte.
- Obmedzte oprávnenia používateľov: Ak potrebuje prístup do systému viac používateľov, uistite sa, že každý používateľ má len potrebné oprávnenia.
- Zakážte UPnP: Keď je UPnP zapnuté, smerovač automaticky mapuje interné porty a systém automaticky preposiela údaje na portoch, čo vedie k riziku úniku údajov. Preto sa odporúča vypnúť UPnP, ak bolo mapovanie portov HTTP a TCP na smerovači povolené ručne.
- SNMP: Ak nepoužívate protokol SNMP, vypnite ho. Ak ho používate, odporúča sa SNMPv3.
- Multicast: Multicast sa používa na prenos videa do viacerých zariadení. Ak túto funkciu nepoužívate, odporúča sa multicast v sieti zakázať.
- Kontrola protokolov: Pravidelne kontrolujte protokoly zariadenia, či sa v nich nenachádza neoprávnený prístup alebo neobvyklé operácie.
- Fyzická bezpečnosť: Zariadenie uchovávajte v uzamkutej miestnosti alebo skrini, aby ste zabránili neoprávnenému fyzickému prístupu.
- Izolácia siete videodohľadu: Izolácia siete videodohľadu od iných sietí služieb pomáha zabrániť neoprávnenému prístupu k zariadeniam vášho bezpečnostného systému z iných sietí služieb.

Výrobok

**Bezpečnostné upozornenia**

Zariadenie musí inštalovať, servisovať a udržiavať vyškolený odborník s potrebnými znalosťami a zručnosťami v oblasti bezpečnosti. Pred použitím zariadenia si pozorne prečítajte tento návod a uistite sa, že sú splnené všetky príslušné požiadavky, aby ste predišli nebezpečenstvu a strate majetku.

Výrobok

**Skladovanie, preprava a používanie**

- Zariadenie skladujte alebo používajte vo vhodnom prostredí, ktoré spĺňa požiadavky na ochranu životného prostredia, neprekračuje požiadavky na skladovanie z hľadiska teploty, vlhkosti, prachu, korozívnych plynov, elektromagnetického žiarenia atď.
- Uistite sa, že zariadenie je bezpečne nainštalované alebo umiestnené na rovnom povrchu, aby sa zabránilo jeho pádu.
- Zariadenie neukladajte na seba, pokiaľ nie je uvedené inak.
- Zabezpečte dobré vetranie prevádzkového prostredia. Nezakrývajte vetracie otvory na zariadení. Ponechajte dostatočný priestor na vetranie.
- Zariadenie chráňte pred akoukoľvek tekutinou.
- Zabezpečte, aby napájací zdroj poskytoval stabilné napätie, ktoré spĺňa požiadavky na napájanie zariadenia. Zabezpečte, aby výstupný výkon zdroja napájania presahoval celkový maximálny výkon všetkých pripojených zariadení.
- Pred pripojením zariadenia k napájaciemu zdroju skontrolujte, či je správne nainštalovaný.
- Neodstraňujte plomby z tela zariadenia bez predchádzajúcej konzultácie s našou spoločnosťou. Nepokúšajte sa sami vykonávať servis výrobku. Údržbu konzultujte s vyškoleným odborníkom.
- Pred pokusom o premiestnenie zariadenia ho vždy odpojte od zdroja napájania.
- Pred používaním zariadenia vo vonkajšom prostredí vykonajte podľa potreby príslušné vodotesné opatrenia.

### Požiadavky na napájanie

- Zariadenie inštalujte a používajte v prísnom súlade s miestnymi predpismi o elektrickej bezpečnosti.
- Používajte odporúčanú súpravu káblov (napájací kábel) v súlade s uvedenými hodnotami.
- Používajte iba napájací adaptér dodaný so zariadením.
- Používajte elektrickú zásuvku s ochranným uzemnením.
- Ak je zariadenie určené na uzemnenie, riadne ho uzemnite.

### Poznámka k používaniu batérie

Pri používaní batérie sa vyhnite:

- Extrémne vysokej alebo nízkej teplote a tlaku vzduchu počas používania, skladovania a prepravy;
- Nesprávne používanie batérie môže spôsobiť riziko požiaru, výbuchu alebo úniku horľavej kvapaliny alebo plynu;
- Batériu vymieňajte len za identický typ;
- Batériu nevhadzujte do ohňa alebo horúcej pece; Batériu mechanicky nepoškodujte ani neskratujte;
- Použitú batériu zlikvidujte v súlade s miestnymi predpismi alebo pokynmi výrobcu batérie.

### Dodržiavanie predpisov

Vyhľadanie FCC - Toto zariadenie je v súlade s časťou 15 predpisov FCC. Prevádzka podlieha nasledujúcim dvom podmienkam: (1) toto zariadenie nesmie spôsobovať škodlivé rušenie a (2) toto zariadenie musí akceptovať akékoľvek rušenie vrátane rušenia, ktoré môže spôsobiť neželanú prevádzku.

Poznámka: Používateľ berie na vedomie, že zmeny alebo úpravy, ktoré nie sú výslovne schválené stranou zodpovednou za zhodu, môžu mať za následok stratu oprávnenia používateľa na prevádzku zariadenia.

POZNÁMKA: Toto zariadenie bolo testované a vyhovuje limitom pre digitálne zariadenie triedy B podľa časti 15 pravidiel FCC. Toto zariadenie generuje, využíva a môže vyžarovať rádiovú energiu a ak nie je nainštalované a používané v súlade s pokynmi, môže spôsobiť škodlivé rušenie rádiových komunikácií. Neexistuje však žiadna záruka, že v konkrétnej inštalácii nedôjde k rušeniu. Ak toto zariadenie spôsobuje škodlivé rušenie rádiového alebo televízneho príjmu, ktoré možno zistiť vypnutím a zapnutím zariadenia, používateľovi sa odporúča, aby sa pokúsil odstrániť rušenie jedným alebo viacerými z nasledujúcich opatrení:

- Zmeniť smerovanie alebo premiestniť prijímaciu anténu.
- zväčšiť vzdialenosť medzi zariadením a prijímačom
- Zapojte zariadenie do zásuvky v inom obvode, ako je obvod, ku ktorému je pripojený prijímač.
- Poradte sa so svojím predajcom alebo skúseným rádiotechnikom.

### Vyhľadanie o vystavení rádiovému žiareniu:

Toto zariadenie spĺňa limity FCC pre vystavenie žiareniu stanovené pre nekontrolované prostredie. Toto zariadenie by malo byť nainštalované a prevádzkované v minimálnej vzdialenosti 20 cm medzi vysielačom a akoukoľvek časťou vášho tela.



#### Smernica LVD/EMC/RE

Tento výrobok je v súlade s európskou smernicou o nízkom napätí 2014/35/EÚ, smernicou o elektromagnetickej kompatibilite 2014/30/EÚ a smernicou o elektromagnetickej kompatibilite 2014/53/EÚ.



#### Smernica WEEE-2012/19/EU

Výrobok, na ktorý sa vzťahuje tento návod, podlieha smernici o odpade z elektrických a elektronických zariadení (WEEE) a musí byť zodpovedne zlikvidovaný.



#### Smernica o batériách-2013/56/EÚ

Batéria vo výrobku je v súlade s európskou smernicou o batériách 2013/56/EÚ. Pre správnu recykláciu odovzdajte batériu svojmu dodávateľovi alebo na určené zberné miesto.

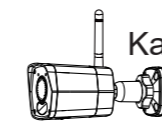
### Vyhľadanie o IC

Toto zariadenie spĺňa normu (-y) RSS, ktorá je oslobodená od licencie vydanej Kanadou pre inovácie, vedu a hospodársky rozvoj. Prevádzka podlieha nasledujúcim dvom podmienkam: (1) toto zariadenie nesmie spôsobovať rušenie a (2) toto zariadenie musí akceptovať akékoľvek rušenie vrátane rušenia, ktoré môže spôsobiť neželanú prevádzku zariadenia.

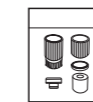
## Obsah balenia



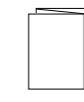
Obsah balenia sa môže líšiť v závislosti od modelu kamery a vybavenia



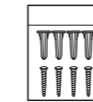
Kamera



Vodotesná montážna súprava



Pokyny



Súprava skrutiek



Napájací adaptér

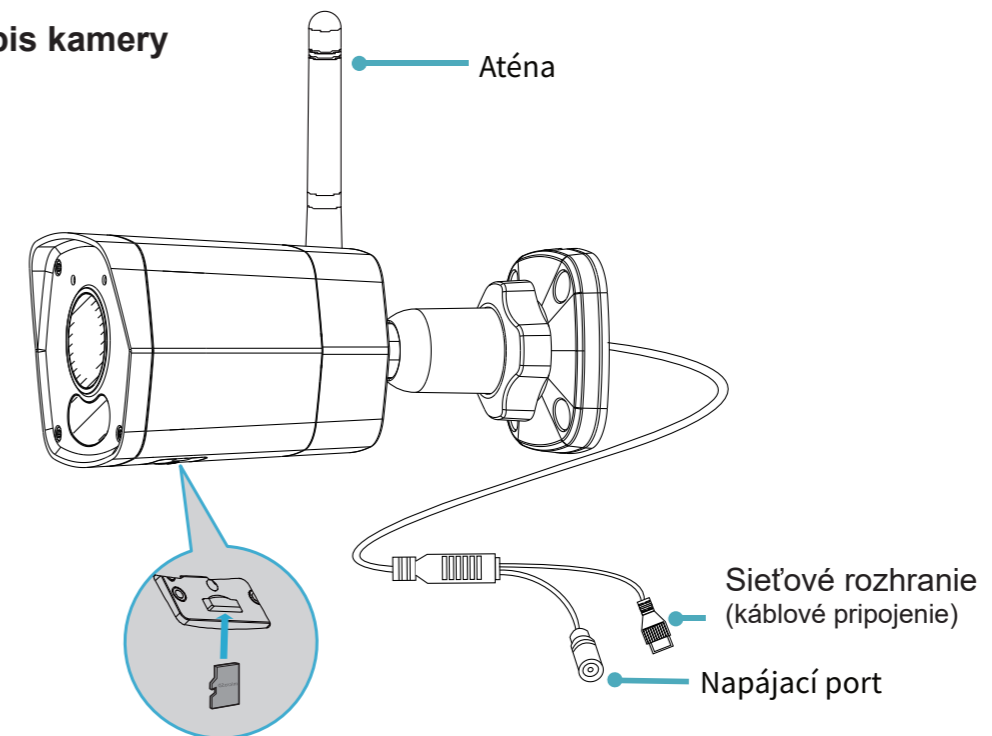


Nálepka



Montážna šablóna

## Popis kamery



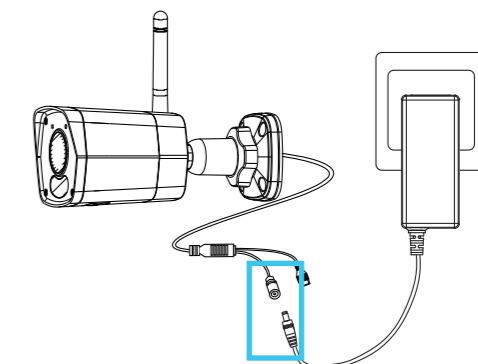
Slot na kartu SD (vyberte a vložte ju len pri vypnutom napájaní!)

## Pridanie zariadenia do systému Uniarch

1. Uistite sa, že váš smerovač podporuje sieť Wi-Fi 2,4 GHz



2. Pripojte kameru k napájaniu

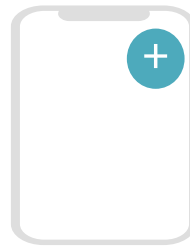


3. Stiahnite si a spustíte aplikáciu Uniarch

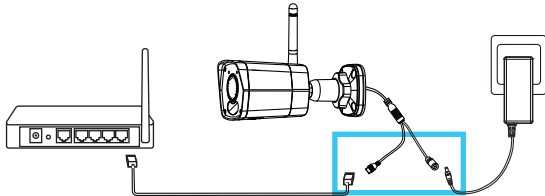


4. Pridanie kamery

(Kliknite na tlačidlo + na obrazovke aplikácie)



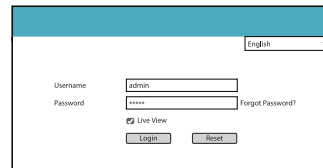
5. Voliteľné: Pripojenie kamery k sieti  
(Pre káblové pripojenie)



6. Prihláste sa do webového rozhrania.

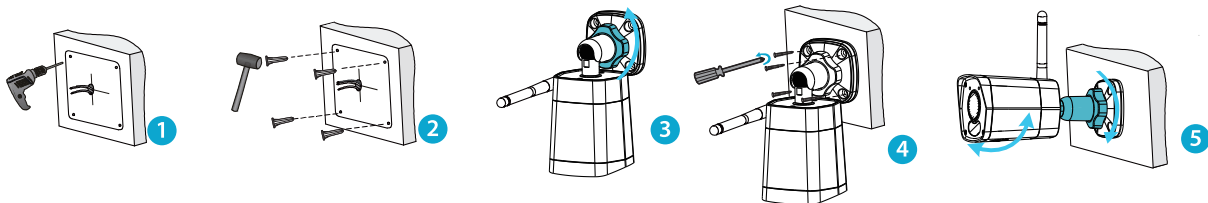
Predvolená IP adresa: 192.168.1.13

Používateľské meno: admin / Heslo: 123456



## Pokyny pre montáž

Podľa šablóny vyvrtajte otvory (1) a vložte hmoždinky (2). Pripevnite montážnu konzolu (3) a pripevnite kameru (4). (5) Pripojte napájací zdroj a kábel LAN (voliteľné). Na pripojenie použite vodotesnú súpravu.



## Vodotesná súprava

Ak chcete vytvoriť vodotesné pripojenie pre vonkajšie prostredie, postupujte podľa obrázka.

Pri použití káblového pripojenia LAN použite napájanie cez Ethernet (PoE) a uzavrite napájací port gumovým krytom.

Na izoláciu pripojenia použite vodotesnú izolačnú pásku (nie je súčasťou dodávky).

