

Rollei

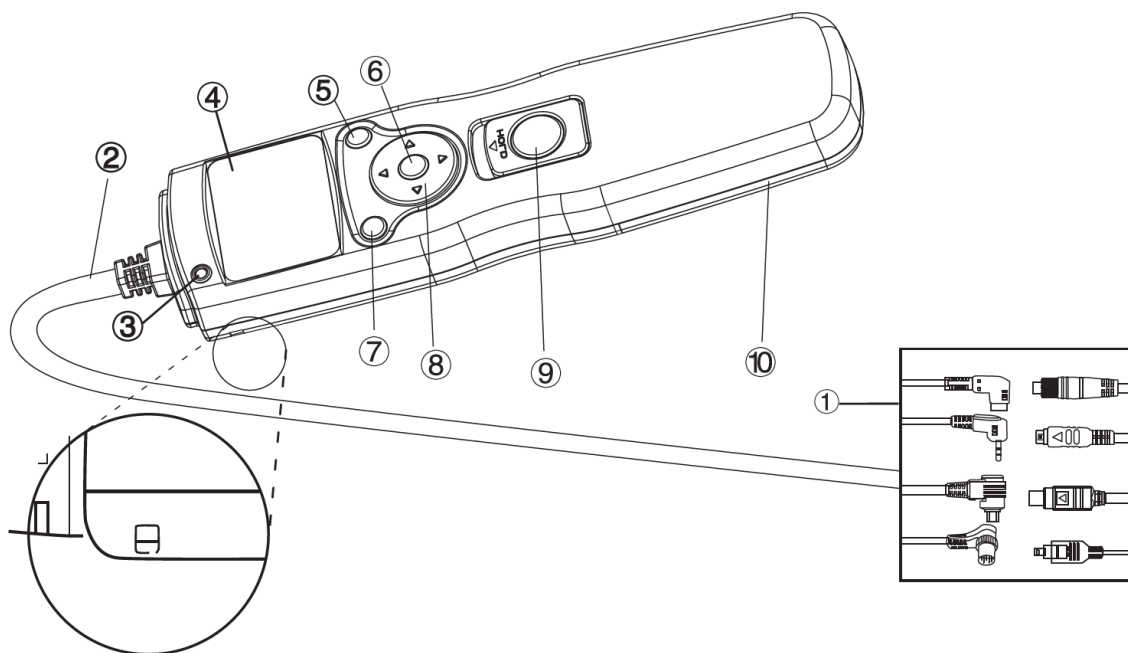
Rollei Compact Timer Remote Control



Uživatelská příručka
(Česky)

www.Rollei.cz

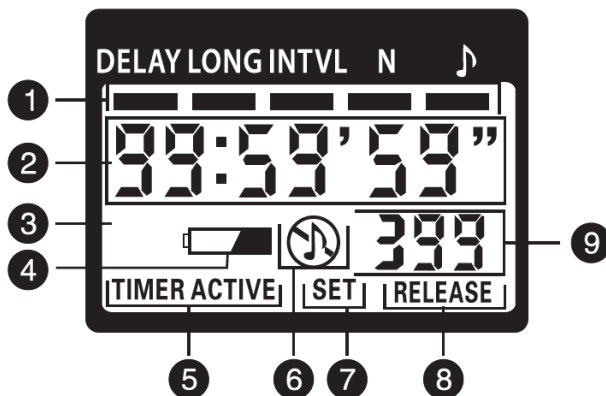
Popis prvků ovladače:



1. Konektor
2. Kabel
3. Dvoubarevný LED indikátor
4. Displej
5. Zapnutí / zastavení časovače

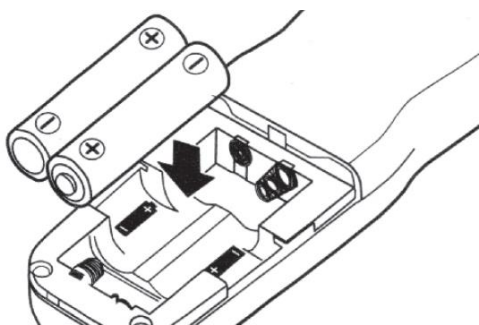
6. SET (NASTAVENÍ)
7. Podsvícení / zámek
8. Kurzorové šipky
9. Spoušť
10. Kryt baterie

Popis prvků displeje:



1. Kurzor funkcí
2. Časovač
3. Indikátor uzamčení
4. Indikátor vybité baterie
5. Indikátor aktivního časovače

6. Zvuk vypnut / zapnut
7. Indikátor SET (NASTVENÍ)
8. Indikátor uvolnění závěrky
9. Počet snímků



Vložení baterií:

Použijte dvě Alkalické baterie velikosti AA (tužkové) a vložte dle obrázku.

Výměna baterií

Pokud se na displeji zobrazí  indikátor slabé baterie, vypněte fotoaparát, odpojte ovladač a baterie teprve pak vyměňte.

Šetření baterií

Pokud ovladač nepoužíváte, ověřte, zda nesvítí některá z prvků Timer Active (5), SET (7) a RELEASE (8). Ponechání zapnutí některých funkcí může zvýšit spotřebu baterie.

Podsvícení displeje

Stiskem tlačítka Podsvícení (7) zapnete podsvícení displeje na cca 6 sekund. Pokud po tuto dobu začnete provádět nastavování, čas se vždy prodlouží o dalších 6 sekund tak, abyste mohli dokončit nastavování.

Připojení ovladače.

Ovladač připojíte pouze k vypnutému fotoaparátu. Ovladač musí být ve výchozím stavu = na displeji nesmí svítit položky Timer Active (5) a RELEASE (8).

Odpojení ovladače.

Při odpojování musí být fotoaparát vypnut. Na displeji nesmí svítit položky Timer Active (5) a RELEASE (8).

Funkce ovladače:

- **Automatický časovač** – Nastavujete prodlevu před prvním snímkem, délku expozice, interval mezi snímky a počet snímků.
- **Manuální ovládání** spouště závěrky (9).

Použití automatického časovače

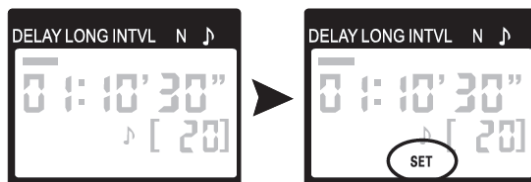
Příprava fotoaparátu

K fotoaparátu připojte časovač a zapněte jej. Nastavte na fotoaparátu:

Režim expozice	M (Manuál)
Rychlost uzávěrky	Bulb mód
Časovač	Vypnut
Ostření	AF-C, nebo M
Počet snímků	S (Single) jednotlivé snímky

Nastavení časovače

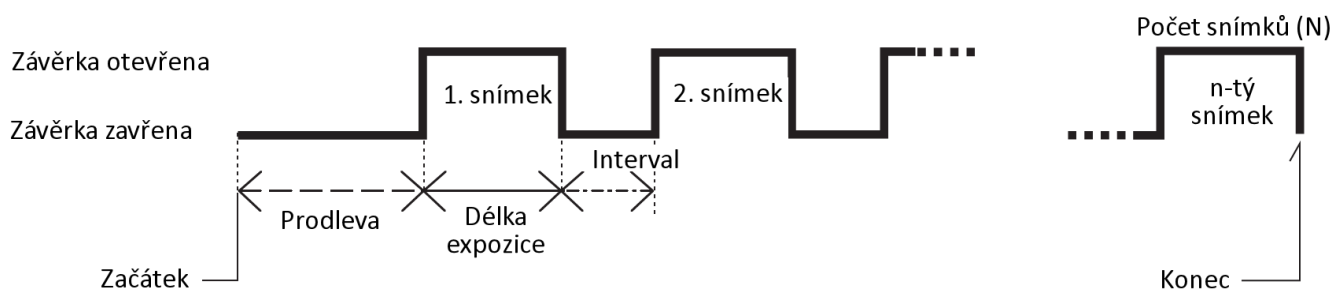
1. Stiskněte tlačítko SET (6) pro nastavení. Na displeji se rozblíká indikátor



2. Nastavte požadované hodnoty prodlevy před prvním snímkem, délku expozice, interval mezi snímky a počet snímků

Volba	Popis	Podporované hodnoty
DELAY	Prodleva před prvním snímkem	0s až 99h 59m 59s
LONG	Čas expozice	0s až 99h 59m 59s
INTVL	Interval mezi snímky	1s až 99h 59m 59s
N	Počet snímků	1 až 399 - Neomezeno

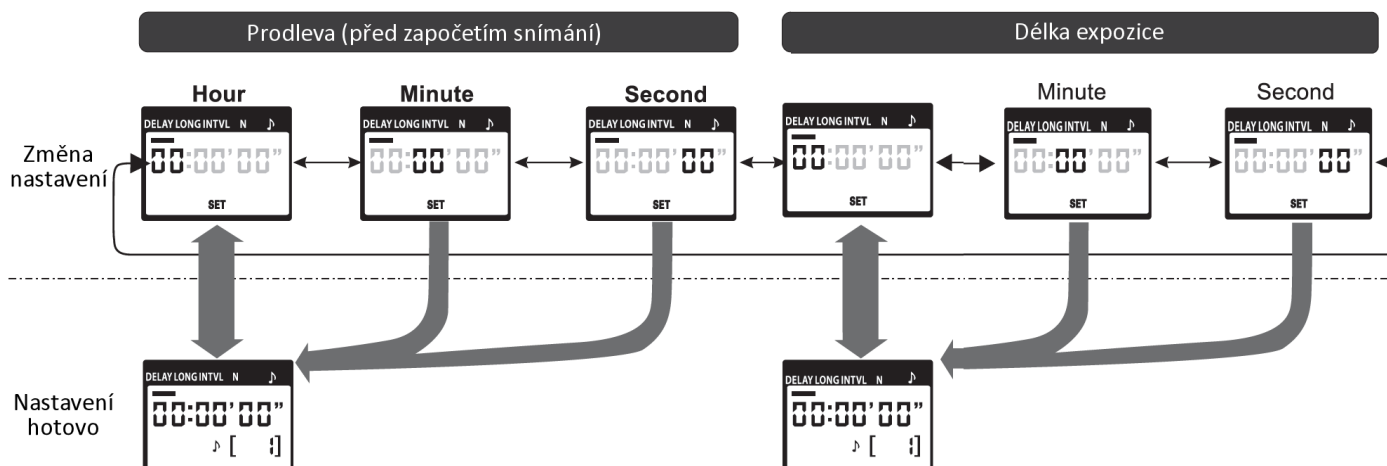
Znázornění hodnoty prodlevy před prvním snímkem, délku expozice, interval mezi snímky a počet snímků:

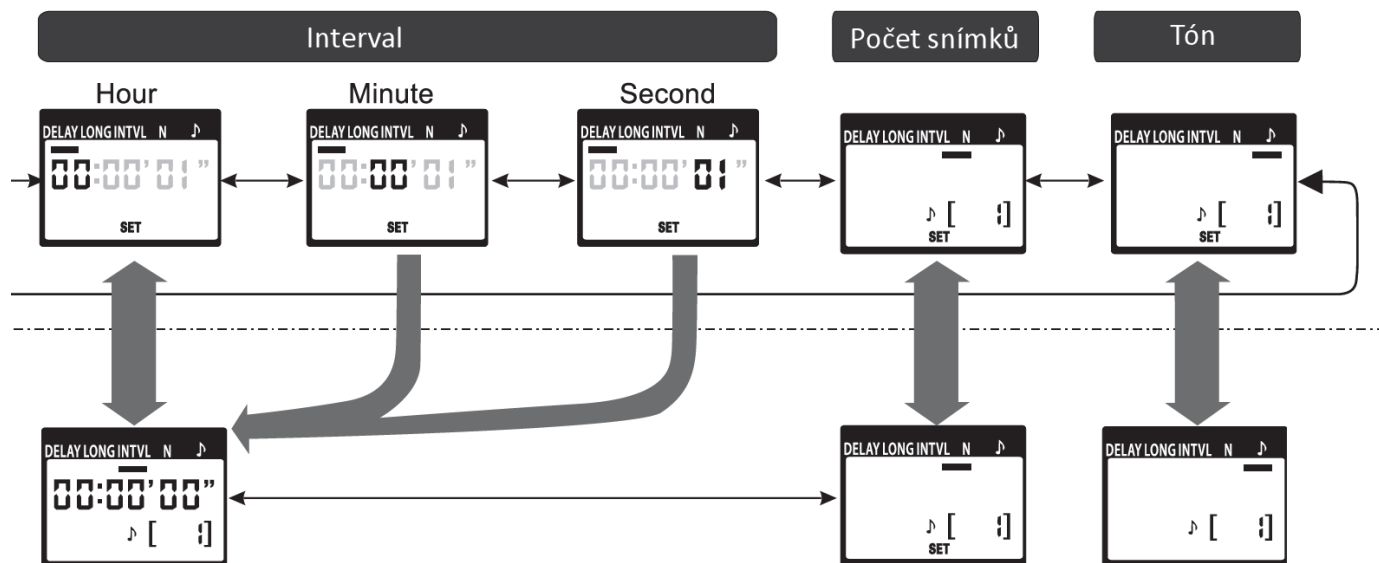


Kroky nastavení časovače:

Použijte kurzorové šipky pro pohyb v menu. Vlevo a vpravo pro volbu, nahoru a dolů pro změnu hodnot.

Stiskněte SET(6) kdykoliv pro dokončení nastavení aktuální volby. Aktuálně nastavovaná funkce je označena kurzorem(1)





Nastavené hodnoty pro prodlevu před prvním snímkem, délku expozice, interval mezi snímky a počet snímků zůstanou zvoleny, dokud neprovedete změnu nastavení.

Spuštění časovače provedete stiskem tlačítka „Zapnutí / zastavení časovače“ (5). Na displeji bude potvrzeno blikáním **TIMER ACTIVE**.

Ukončení se provede **automaticky** dle nastaveného počtu snímků. Časovač můžete kdykoliv přerušit i **manuálně** pomocí tlačítka „Zapnutí / zastavení časovače“ (5).

Ruční ovládání spouště

Ovladačem můžete ovládat fotoaparát i manuálně, pomocí tlačítka spouště.

Nastavte fotoaparát dle vaší preference (režim, rychlost uzávěrky, ostření..)
Pro pořízení snímku stiskněte tlačítka spouště. Stejně jako na fotoaparátu má funkci „namáčknutí“ pro zaostření (pokud je zvoleno automaticky).

Pro dlouhé expozice (režim BULB) je tlačítka vybaveno aretační pozicí. Tlačítka domáčkněte a posuňte nahoru ve směru šipky na tlačítka.

Pro skončení snímání tlačítka posuňte dolů do původní polohy.

Specifikace

Podporované fotoaparáty	Nikon, Canon, Sony
Prodleva před prvním snímkem	0s až 99h 59m 59s
Čas expozice	0s až 99h 59m 59s
Interval mezi snímky	1s až 99h 59m 59s
Počet snímků	1 až 399 - Neomezeno
Napájení	2x AA alkalická baterie (Lr03)
Životnost baterií	Dle jejich kvality až dva měsíce při stále zapnutém časovači s intervalem 5min. Zapnuté podsvícení displeje snižuje životnost baterií až trojnásobně.
Provozní teplota	-20°C až 50°C
Rozměry	155mm x 40mm x 18mm
Hmotnost	80g (bez baterií)
Délka kabelu	120cm

Rollei

www.Rollei.cz

www.Rollei.cz

[Facebook.com/RolleiCZ](https://www.facebook.com/RolleiCZ)

www.Rollei.de

www.Rollei.com

