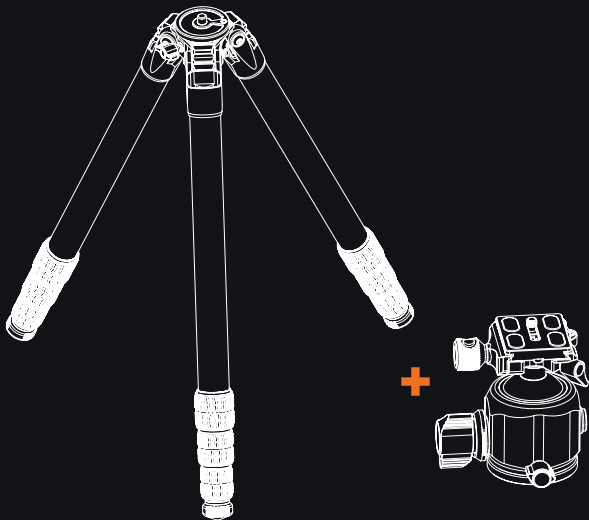


Rollei



Lion Rock Pro

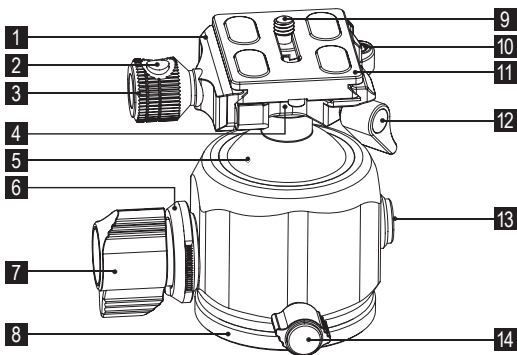


www.rollei.cz

Prehľad produktu

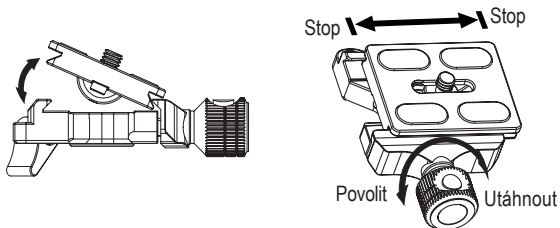
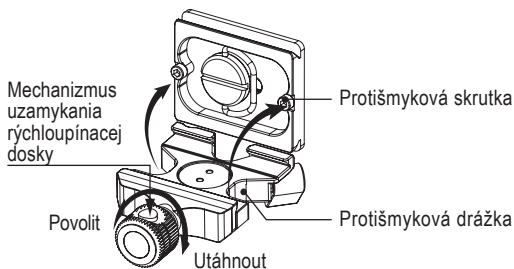
Guľová hlava:

- | | | | |
|---|--|----|------------------------------|
| 1 | Rýchlopínacia doštička | 8 | Základňa |
| 2 | Bezpečnostný mechanizmus rýchlopínacej dosky | 9 | Skrutka 1/4 palca |
| 3 | Zaisťovacia skrutka platne | 10 | Vodováha |
| 4 | Protišmyková drážka | 11 | Rýchlopínacia doska |
| 5 | Guľový kĺb | 12 | Tlačidlo blokovania otáčania |
| 6 | Tlmiace tlačidlo | 13 | Závit 1/4 palca |
| 7 | Hlavná zaisťovacia skrutka | 14 | Tlačidlo uzamknutia základne |



Používanie rýchloupínacej dosky

1. Uvoľnite poistnú skrutku základnej dosky [3]. Stlačte aj rýchloupínicu doštičku bezpečnostného mechanizmu [2], aby sa základná doska [1] úplne otvorila.
2. Vyrovnajte rýchloupínicu doštičku [11] podľa obrázka.
3. Najprv zasunúte jednu stranu a potom druhú.
4. Po správnom vložení rýchloupínacej dosky [11] utiahnite poistnú skrutku základnej dosky [3].
5. Ak chcete dodanú rýchloupínicu doštičku [11] použiť na iných hlavách kompatibilných s ArcaSwiss bez protišmykových drážok, odskrutkujte protišmykové skrutky pomocou imbusového kľúča.

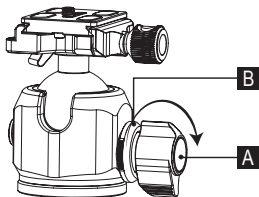


Nastavenie tmenia

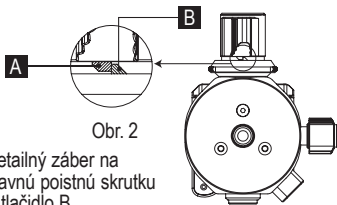
1. Nainštalujte fotoaparát na guľovú hlavu.
2. Uvoľnite hlavnú zaist'ovaciu skrutku A [7] (obrázok 1) a opatrne otáčajte plošinou fotoaparátu, kým nenájdete požadovanú citlivosť pohybu.
3. Potom vytiahnite tlmiači gombík B [6] (obr. 1) a otáčajte ním v smere hodinových ručičiek, kým sa nestretnú dva dorazové body (obr. 2).

A Hlavná aretačná skrutka

B Tlmiači gombík



Obr. 1



Obr. 2

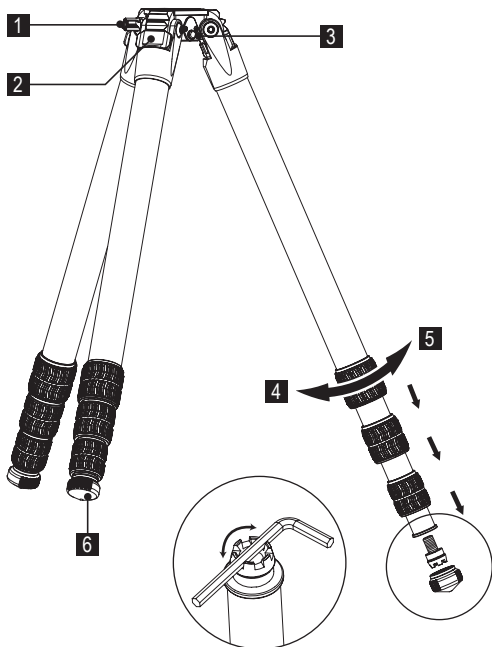
Detailný záber na
hlavnú poistnú skrutku
A a tlmiače tlačidlo B



Obr. 3

Prehľad produktu - statív

- | | | | |
|---|--------------------------------------|---|-------------------------|
| 1 | Tlačidlo na uzamknutie príslušenstva | 4 | Uťahnutie |
| 2 | Zámok uhla | 5 | Uvoľnenie |
| 3 | Bezpečnostné tlačidlo príslušenstva | 6 | Gumové nožičky/koncovky |

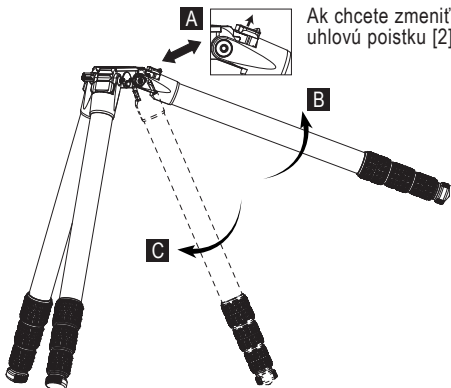


Na utiahnutie alebo uvoľnenie nožičiek použite dodaný imbusový kľúč podľa obrázka.

Nastavenie uhla

Poloautomatické nastavenie uhla:

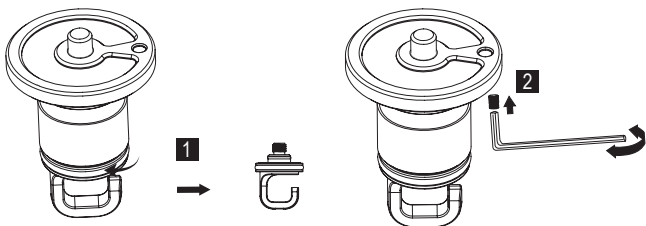
- A** Ťahajte za aretáciu uhla [2], kým nezacvakne na miesto.
- B** Nastavte nohu na maximálny uhol, zámok uhla [2] sa automaticky vráti do zámku.
- C** Potom nohu posuňte do požadovaného, menšieho uhla, kým sa automaticky nezablokuje.



Ak chcete zmeniť uhol nôh, vytiahnite uhlovú poistku [2].

Používanie príslušenstva

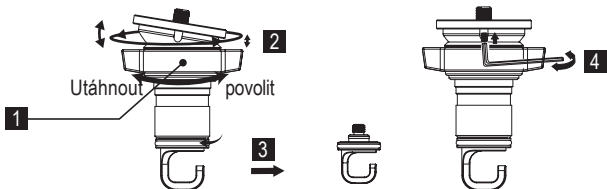
- 1 Otočením háčika doľava ho uvoľnite.
- 2 Pri nasadenej hlavici otočte protišroubom nahor pomocou imbusového kľúča, aby sa hlavica neotáčala.



Voliteľne k dispozícii

Nivelačný adaptér pre Lion Rock Pro

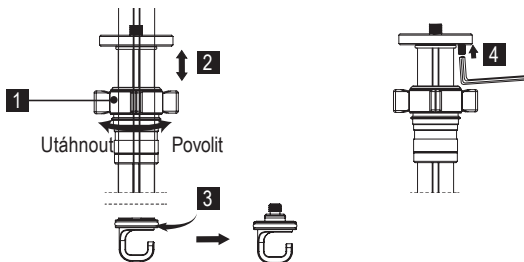
- 1 Nivelačná poistná skrutka.
- 2 Uvoľnite nivelačnú poistnú skrutku na voľné nastavenie uhla.
- 3 Otočením háčika doľava ho uvoľnite.
- 4 Pri nasadenej hlavici otočte pomocou imbusového kľúča protismernú skrutku smerom nahor, aby ste zabránili otáčaniu hlavice.



Voliteľne k dispozícii

Stredový stĺpik pre Lion Rock Pro

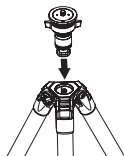
- 1** Zaisťovacia skrutka stredového stĺpika.
- 2** Uvoľnite poistnú skrutku stredového stĺpika a nastavte výšku stredového stĺpika.
- 3** Otočením háčika doľava ho uvoľnite.
- 4** Pri nasadení hlavice otočte protišroubom nahor pomocou imbusového kľúča, aby sa hlavica neotáčala.



Montáž a demontáž príslušenstva

Montáž

Umiestnite príslušenstvo na príslušné miesto na stojane a zatlačte ho, kým nezapadne na miesto.

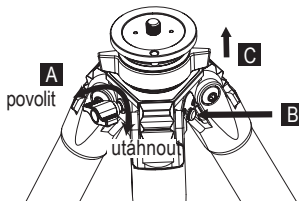


Demontáž

A Uvoľníte poistnú skrutku príslušenstva.

B Stlačte a podržte aretačné tlačidlo príslušenstva.

C Vyberte príslušenstvo.



Likvidace



Na tento účel využite miestne zberne papiera, lepenky a ľahkých obalov (platí v Európskej únii a ďalších európskych krajinách so systémami separovaného zberu recyklovateľných materiálov).



Spotrebiče označené týmto symbolom sa nesmú likvidovať spolu s domovým odpadom! Staré spotrebiče ste zo zákona povinní likvidovať oddelene od domového odpadu. Informácie o zberných miestach, ktoré bezplatne prijímajú staré spotrebiče, získate na obecnom alebo mestskom úrade.



Batérie a akumulátory sa nesmú vyhadzovať do domového odpadu! Ako spotrebiteľia ste zo zákona povinní likvidovať všetky batérie a akumulátory ekologickým spôsobom bez ohľadu na to, či obsahujú škodlivé látky*. Nabíjateľné batérie a akumulátory sú preto označené susedným symbolom. Ďalšie informácie získate u svojho predajcu alebo na zberných miestach vo vašej obci.


*Cd = kadmium, Hg = ortuť, Pb = olovo.


Rollei

Rollei GmbH & Co. KG
In de Tarpen 42
D-22848 Norderstedt

Service Hotline:

+49 40 270750277

 /rollei.foto.de

 @rollei_de

www.rollei.cz