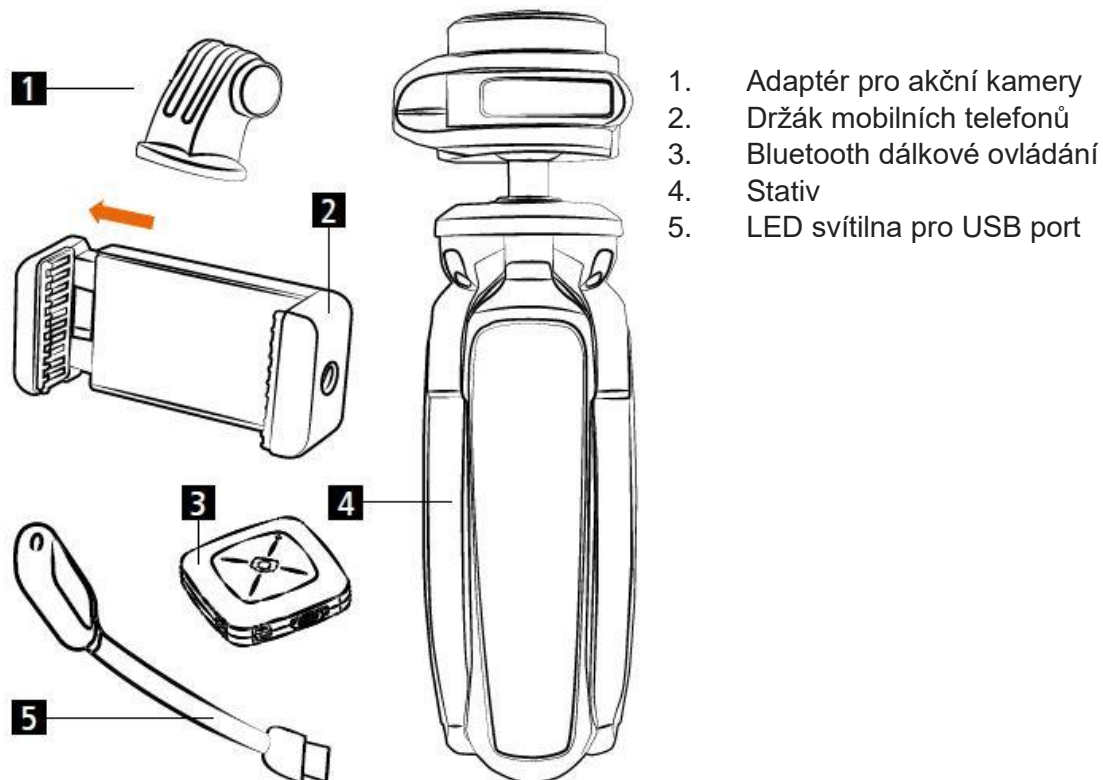


Rollei Smart Photo Power

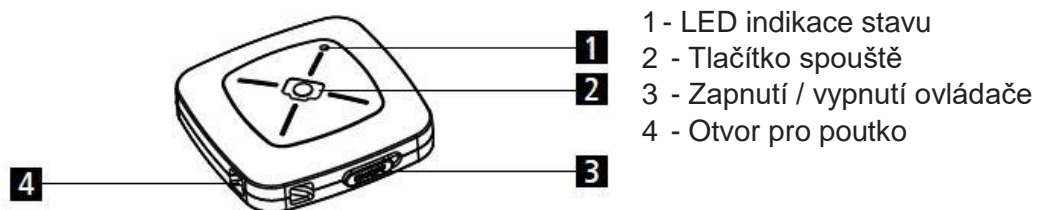
Rollei

Velice vám děkujeme, že jste si vybrali produkt značky Rollei. Před použitím tohoto výrobku si pečlivě přečtěte tuto příručku.

Obsah balení



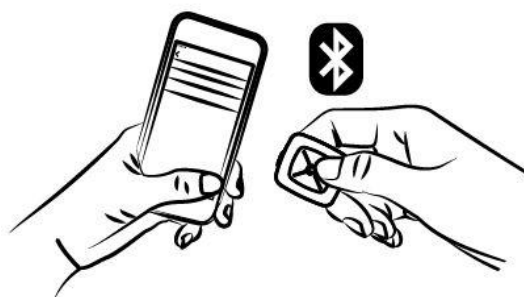
Dálkové ovládání



Zapnutí

Posuňte vypínač do polohy ON.

Párování bluetooth

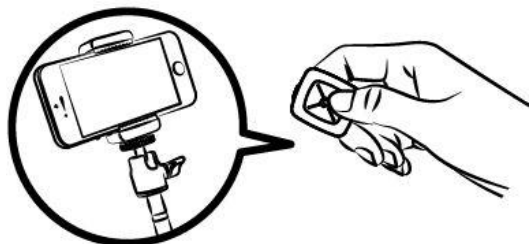


Pokud je dálkový ovladač zapnutý, indikátor stavu bude blikat zeleně.

Aktivujte funkci Bluetooth® v nastavení smartphonu.

Jakmile uvidíte zařízení Rollei na displeji, klikněte na něj pro připojení obou zařízení.

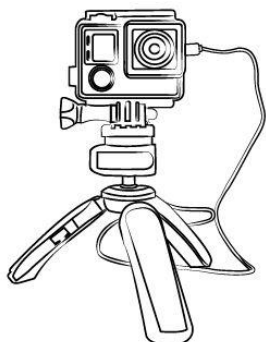
Pokud bylo párování úspěšné, kontrolka na dálkovém ovladači se vypne.



Nyní můžete fotografovat stisknutím tlačítka spouště na dálkovém ovladači, když jste v aplikaci fotoaparátu smartphonu.

Poznámka: Tento dálkový ovladač podporuje iOS 5.0 nebo vyšší a Android 2.3.6 nebo vyšší.

Možnosti použití



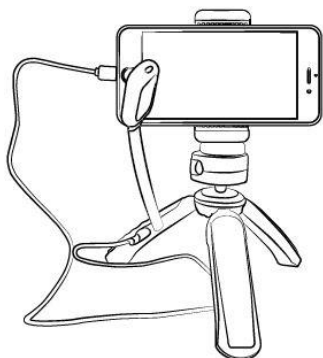
Přípevněte akční kameru na stativ pomocí adaptéru akční kamery. Při fotografování lze kameru nabíjet pomocí slotu micro USB a příslušného kabelu.

Dále můžete použít stativ jako běžnou napájecí baterii a nabíjet zařízení bez použití.

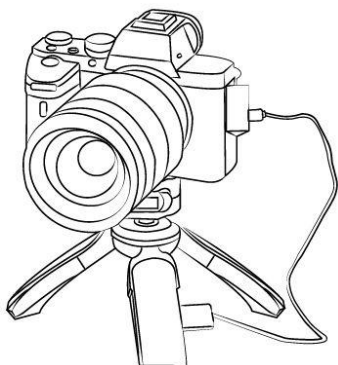


Připojte smartphone k stativu pomocí držáku smartphonu. Při fotografování může být smartphone nabíjen pomocí slotu micro USB a příslušného kabelu.

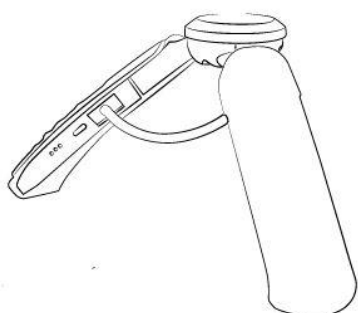
Dále můžete použít stativ jako běžnou napájecí baterii a nabíjet zařízení bez použití.



Můžete připojit světlo LED do slotu USB stativu, můžete pak nasvítit scénu pořizovaného záběru.

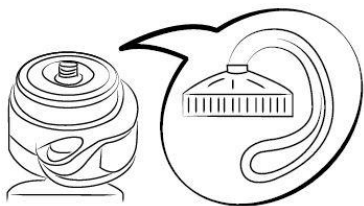


Připojte fotoaparát DSLM k stativu pomocí závitu 1/4" vašeho fotoaparátu



Stativ má zabudovanou napájecí banku. Tu lze použít k nabíjení fotoaparátu nebo smartphonu přímo. Vezměte prosím na vědomí, že příslušný kabel k nabíjení zařízení není součástí dodávky.

Pro nabíjení powerbanky stativu použijte USB adaptér 5V min. 1A.



Šroub 1/4 palce lze použít k montáži příslušenství nebo kamery.

Pro snadné přemísťování stativu je přiložen popruh, který lze přišroubovat.



Otevřete uzávěr pro uvolnění kulové hlavy.

Po uvedení do požadované polohy opět uzamkněte kulovou hlavu dotažením zámku.

The Rollei logo is displayed in white on an orange background. It features a stylized 'R' with a circular element inside, followed by the word 'Rollei' in a bold, sans-serif font.

Děkujeme za zakoupení produktu Rollei.

Prosím podělte se o vaši zkušenost ohodnocením produktu na našich stránkách www.rollei.cz

Doporučujeme sledovat náš Facebook, aby vám neunikly zajímavé novinky, nebo slevové akce pro produkty značky Rollei.

www.facebook.com/RolleiCZ

